

Estatísticas do Mercado de Sementes de Aveias Graníferas

MINISTÉRIO DA
AGRICULTURA, PECUÁRIA
E ABASTECIMENTO



CSMRS
Comissão de Sementes e Mudanças do Rio Grande do Sul



ACORDO DE COOPERAÇÃO TÉCNICA Nº 009/2021

ACORDO DE COOPERAÇÃO TÉCNICA QUE ENTRE SI CELEBRAM A UNIÃO FEDERAL ATRAVÉS DA SUPERINTENDÊNCIA FEDERAL DE AGRICULTURA DO RS, A COMISSÃO DE SEMENTES E MUDAS DO RS E A ASSOCIAÇÃO DOS PRODUTORES E COMERCIANTES DE SEMENTES E MUDAS DO RIO GRANDE DO SUL, VISANDO A ELABORAÇÃO E A PUBLICAÇÃO DE ESTATÍSTICAS SOBRE SEMENTES E MUDAS DO RS.

Aveias Graníferas

- **As últimas informações são referentes a safra 2020/2020, com base nos dados de Mapas de Produção.**
- **Atualizado com o 3º trimestre de 2021 (finalizado em 10/10/2021).**
- **O preenchimento pelos Produtores de Sementes dos Mapas de Produção referente a safra 2020/2020 representou 87% do número de campos homologados.**

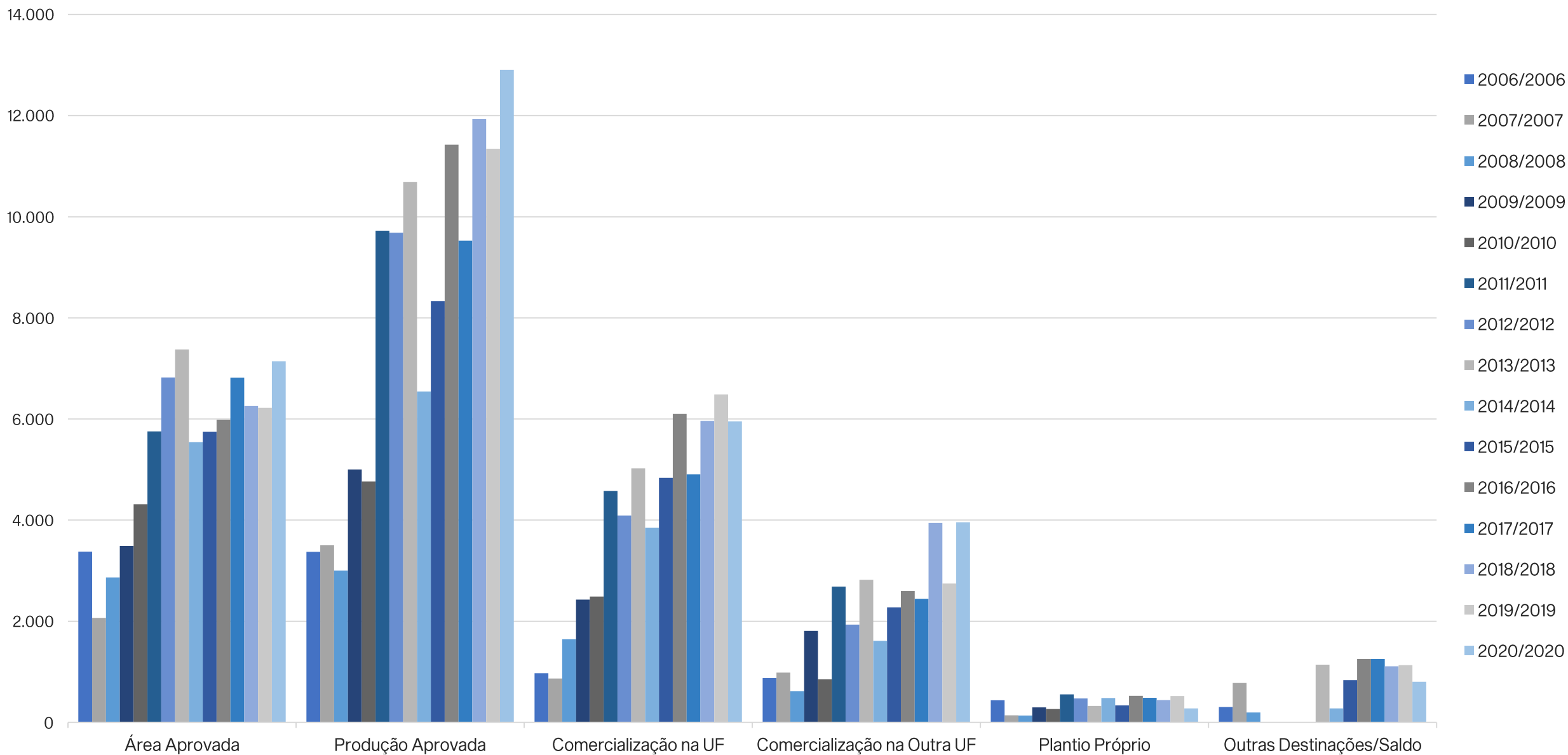
OBS: A próxima atualização, referente a safra 2021/2021, será efetivada até o dia 10/11/2022.

As estatísticas obtidas consideram as cultivares abaixo como aveias graníferas

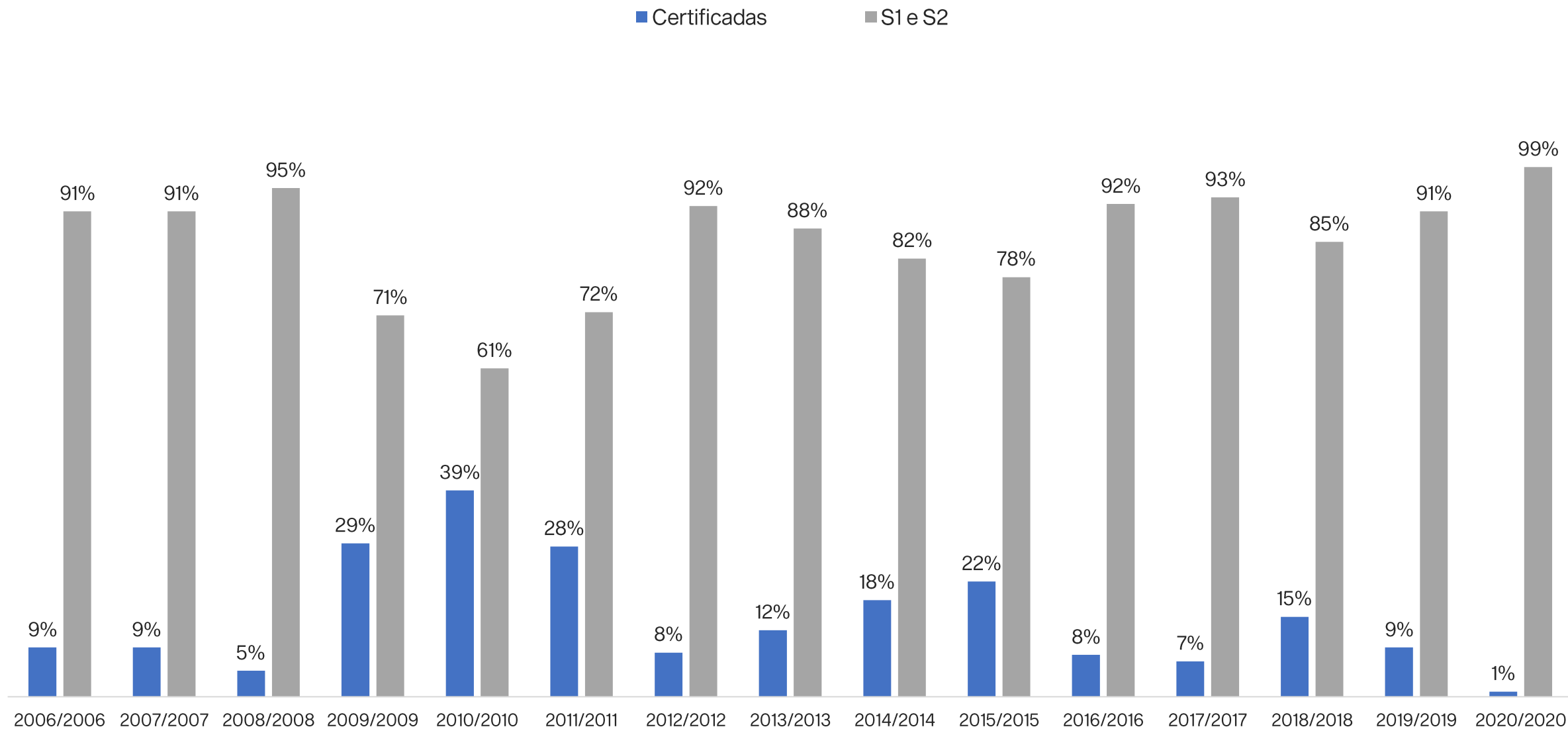
Nome Científico	Espécie	Nome Fantasia
Avena sativa L. = Avena byzantina K. Koch	Aveia Branca	Barbarasul
Avena sativa L. = Avena byzantina K. Koch	Aveia Branca	Brisasul
Avena sativa L. = Avena byzantina K. Koch	Aveia Branca	FAEM Carlasul
Avena sativa L. = Avena byzantina K. Koch	Aveia Branca	FAEM Chiarasul
Avena sativa L. = Avena byzantina K. Koch	Aveia Branca	IAC 8 Bellatrix
Avena sativa L.	Aveia Branca	IPR Afrodite
Avena sativa L.	Aveia Branca	IPR Artemis
Avena sativa L. = Avena byzantina K. Koch	Aveia Branca	UFGRS 19
Avena sativa L. = Avena byzantina K. Koch	Aveia Branca	UFGRS 19
Avena sativa L. = Avena byzantina K. Koch	Aveia Branca	UPF 16 (Jubileu)
Avena sativa L. = Avena byzantina K. Koch	Aveia Branca	UPFA 20 (Teixeirinha)
Avena sativa L. = Avena byzantina K. Koch	Aveia Branca	UPFA 22 (Temprana)
Avena sativa L.	Aveia Branca	UPFA Farroupilha
Avena sativa L.	Aveia Branca	UPFA Gaudéria
Avena sativa L.	Aveia Branca	UPFA Ouro
Avena sativa L. = Avena byzantina K. Koch	Aveia Branca	URS 21
Avena sativa L.	Aveia Branca	URS Altiva
Avena sativa L.	Aveia Branca	URS Brava
Avena sativa L. = Avena byzantina K. Koch	Aveia Branca	URS Charrua
Avena sativa L.	Aveia Branca	URS Corona
Avena sativa L.	Aveia Branca	URS Estampa
Avena sativa L.	Aveia Branca	URS Guapa
Avena sativa L.	Aveia Branca	URS Guará
Avena sativa L. = Avena byzantina K. Koch	Aveia Branca	URS Guria
Avena Sativa L.	Aveia Branca	URS Monarca
Avena sativa L.	Aveia Branca	URS Tarimba
Avena sativa L.	Aveia Branca	URS Taura
Avena sativa L.	Aveia Branca	URS Torena

A caracterização da aptidão de uso foi feita por meio de contato realizado com os mantenedores dessas cultivares.

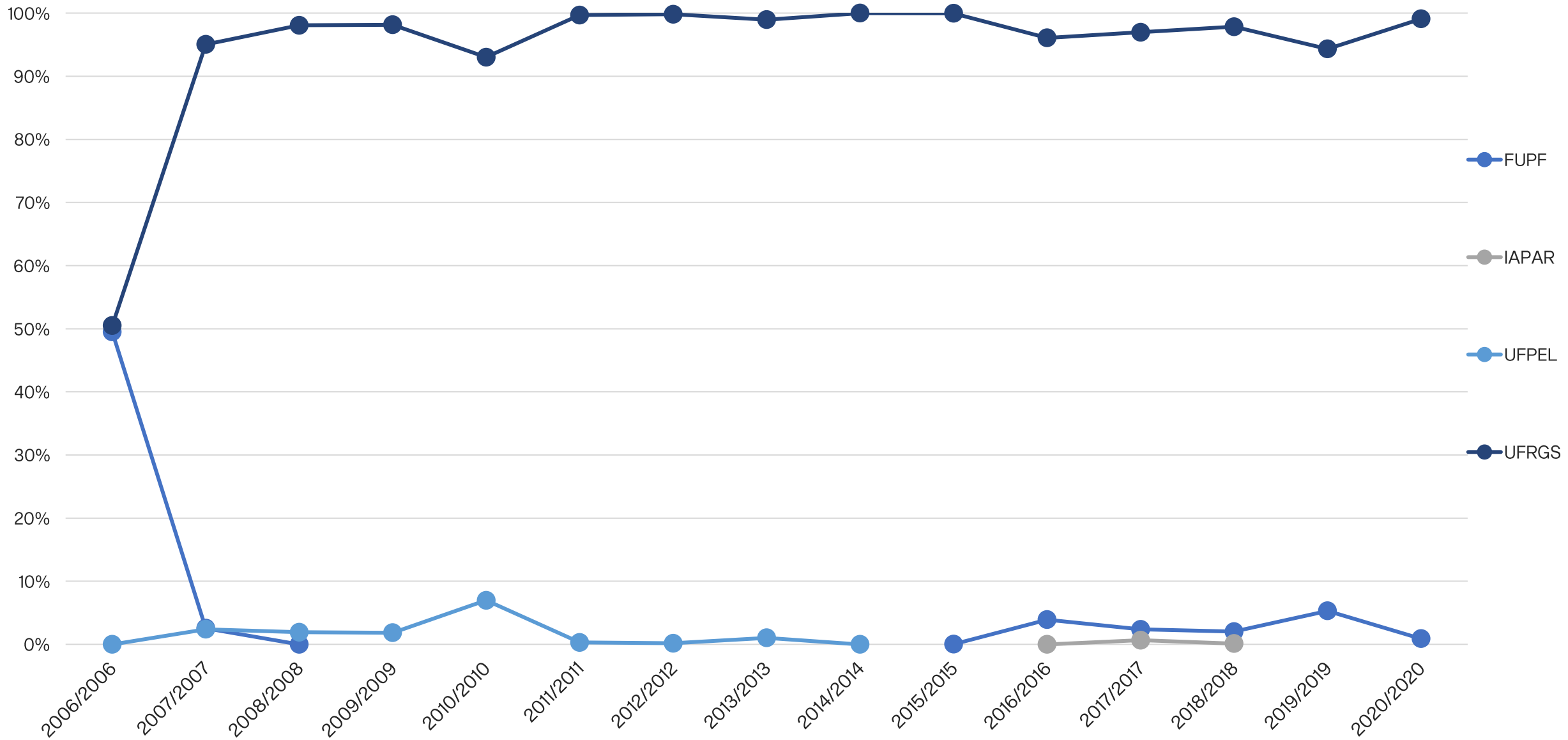
01. Evolução da área (ha), produção e comercialização (t) de sementes nas referidas safras.



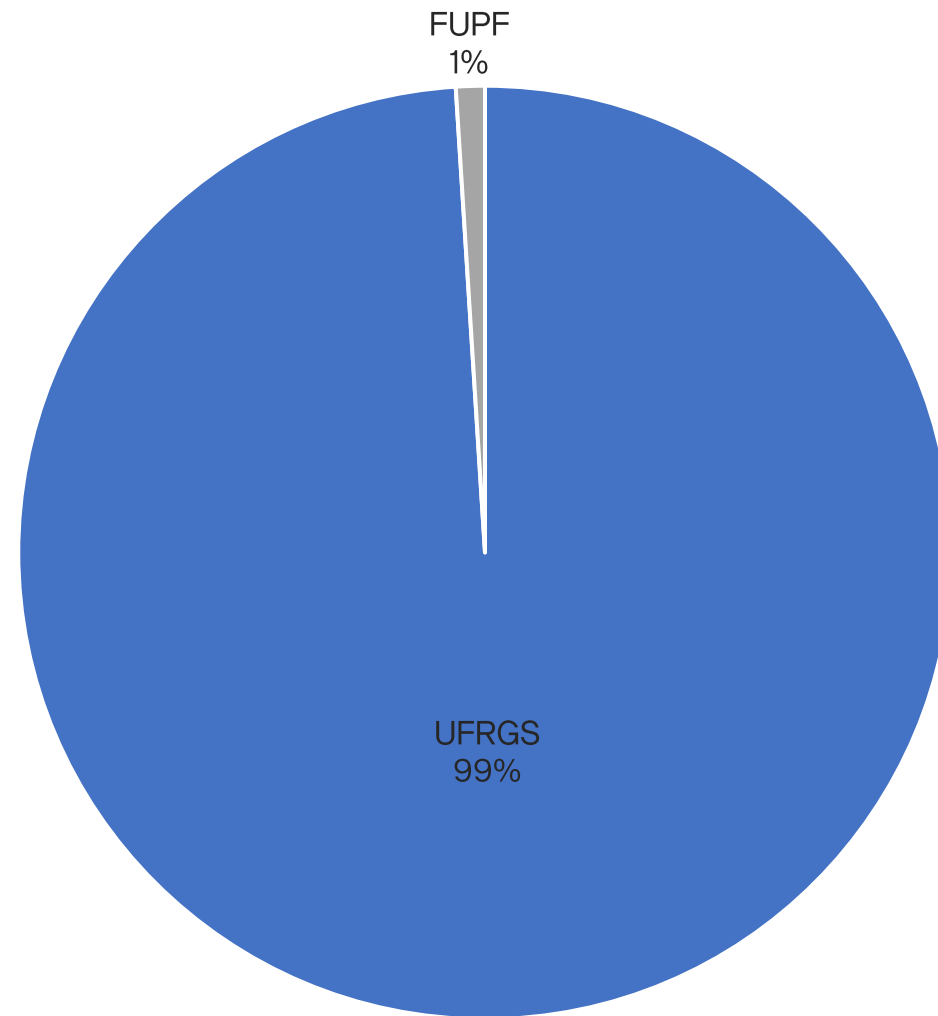
02. Participação das categorias de sementes sobre a produção aprovada no decorrer das safras.



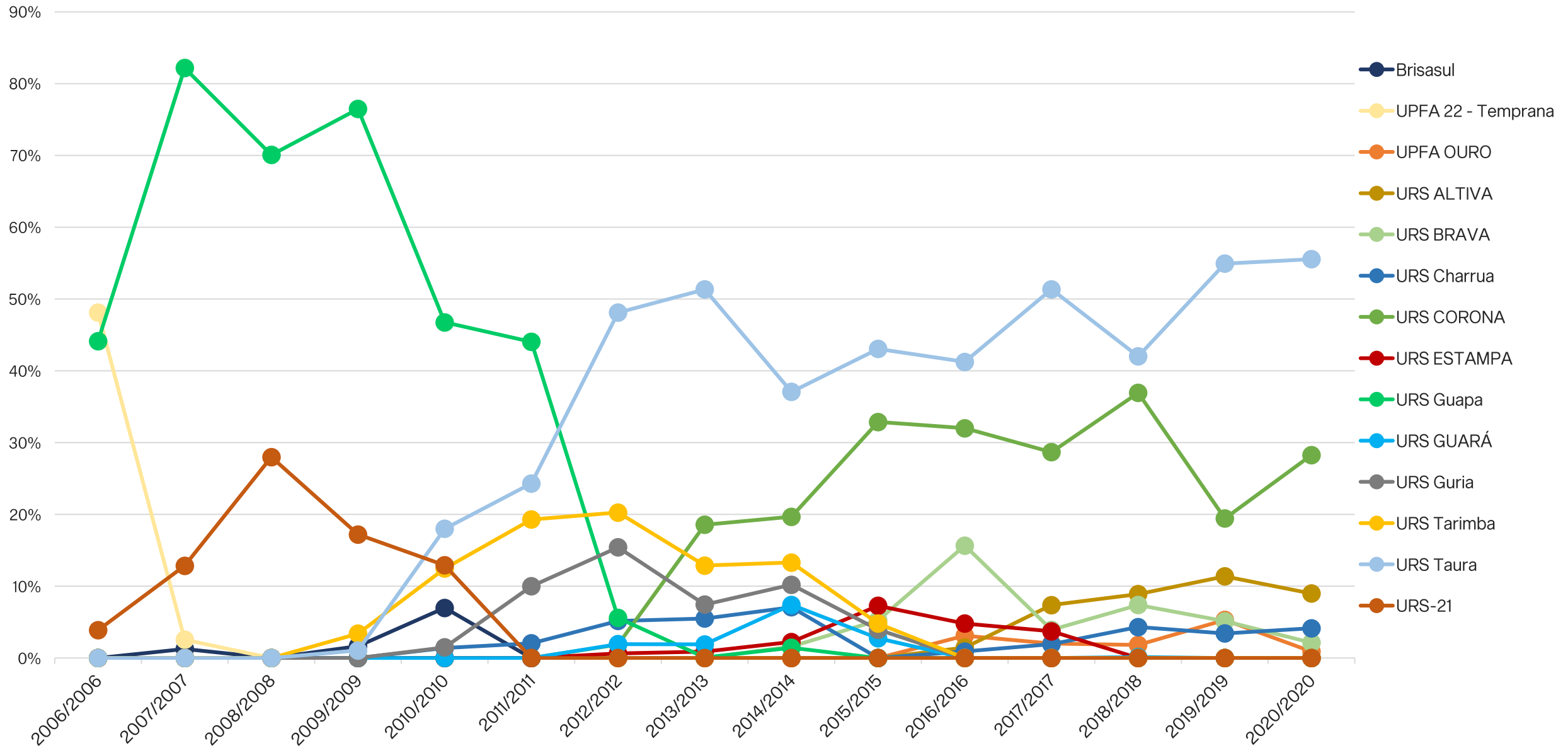
03. Participação de mercado no RS por licenciado no decorrer das safras.



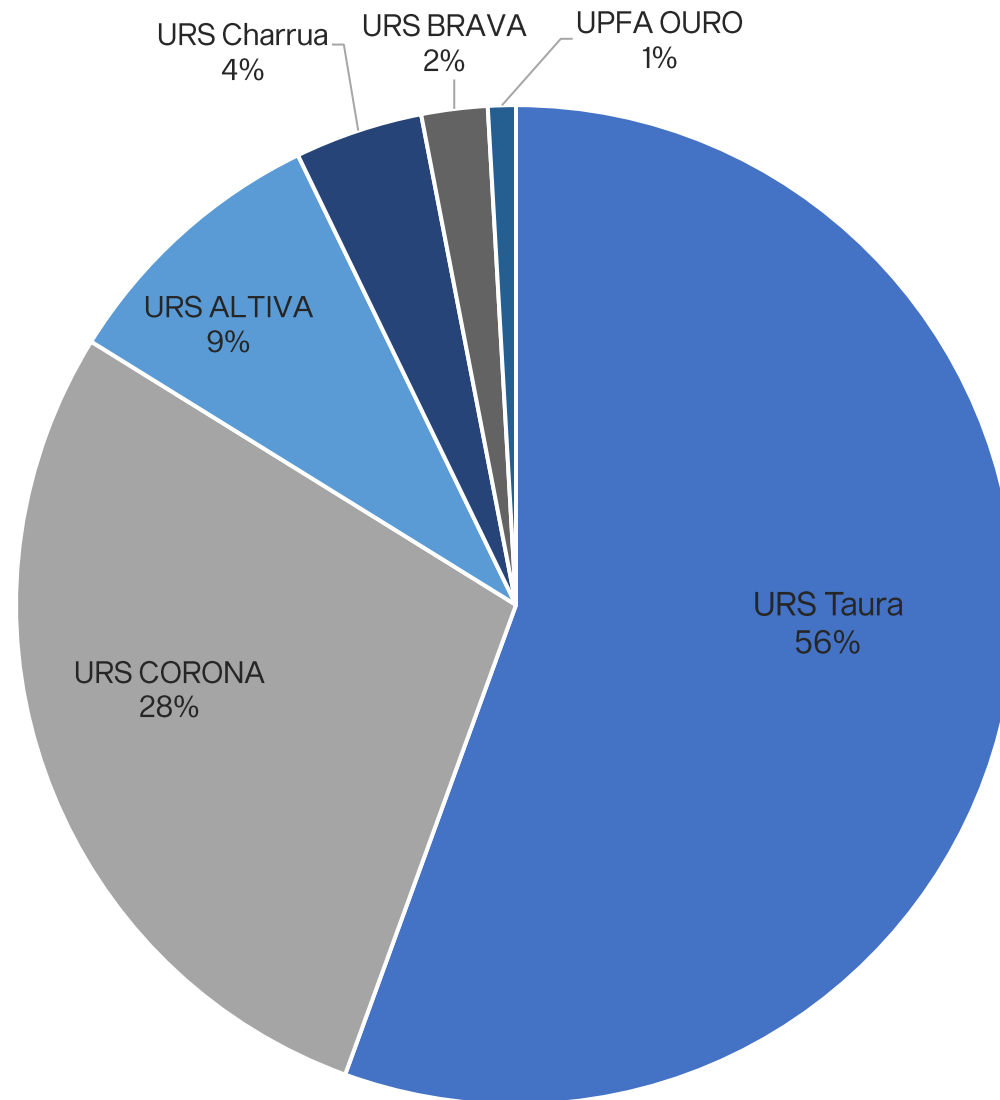
04. Participação de mercado no RS por licenciado na safra 2020/2020.



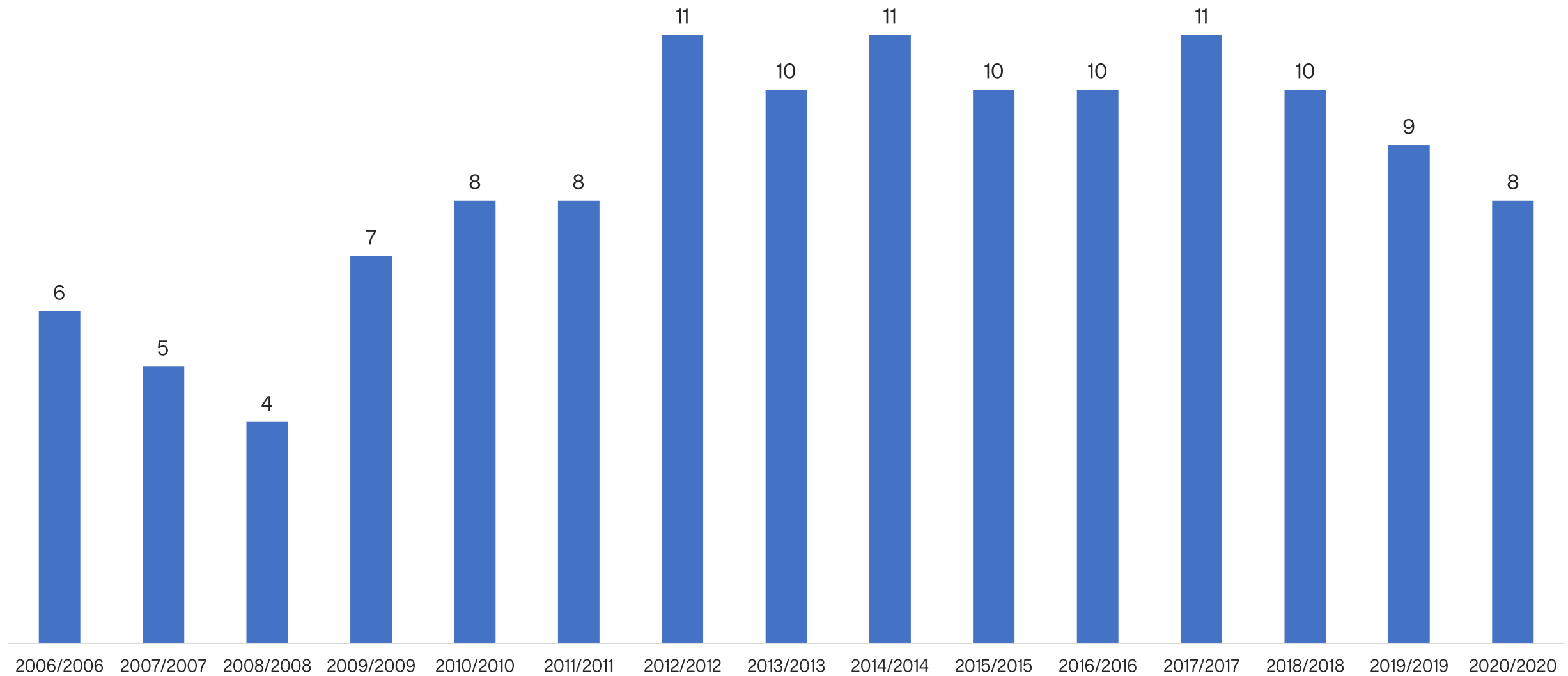
05. Participação de mercado no RS por cultivar no decorrer das safras.



06. Participação de mercado no RS por cultivar na safra 2020/2020.



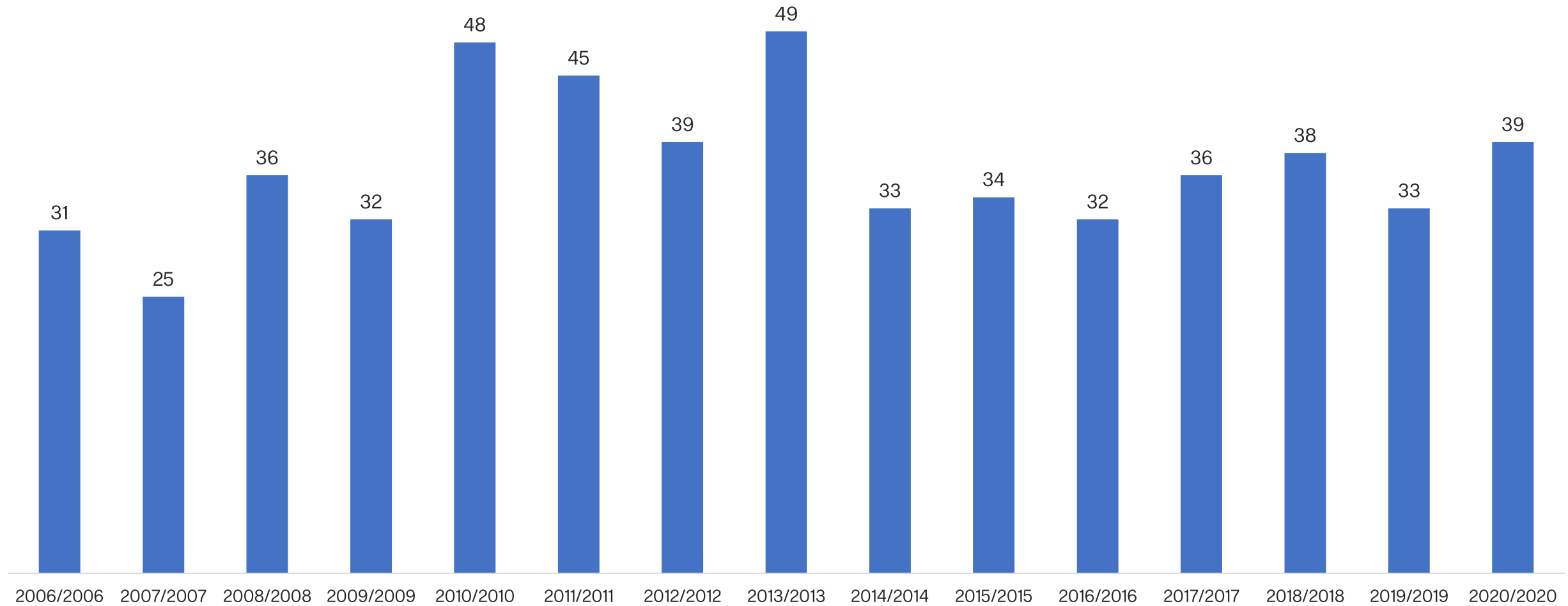
07. Número de cultivares em produção no RS nas referidas safras.



Obs: para cálculo de número de cultivares considera-se os dados de campos homologados.

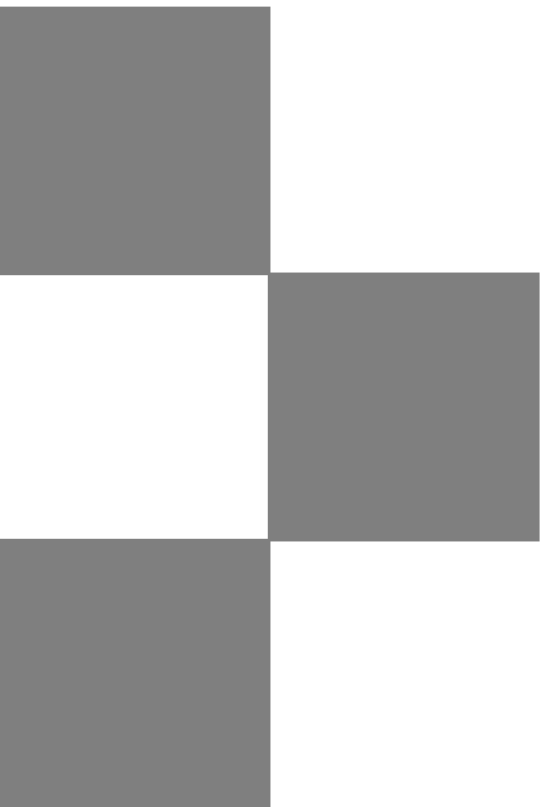
Fonte: MAPA/SFA-RS

08. Número de produtores de semente de aveia granífera no RS nas referidas safras.



Obs: para cálculo de número de produtores considera-se os dados de campos homologados.

Fonte: MAPA/SFA-RS



MINISTÉRIO DA
AGRICULTURA, PECUÁRIA
E ABASTECIMENTO



CSMRS
Comissão de Sementes e Mudanças do Rio Grande do Sul

