



Associação dos Produtores de Sementes
e Mudas do Rio Grande do Sul



Estatísticas do Mercado de Sementes de Aveias Graníferas

MINISTÉRIO DA
AGRICULTURA, PECUÁRIA
E ABASTECIMENTO



ACORDO DE COOPERAÇÃO TÉCNICA Nº 009/2021

ACORDO DE COOPERAÇÃO TÉCNICA QUE ENTRE SI CELEBRAM A UNIÃO FEDERAL ATRAVÉS DA SUPERINTENDÊNCIA FEDERAL DE AGRICULTURA DO RS, A COMISSÃO DE SEMENTES E MUDAS DO RS E A ASSOCIAÇÃO DOS PRODUTORES E COMERCIANTES DE SEMENTES E MUDAS DO RIO GRANDE DO SUL, VISANDO A ELABORAÇÃO E A PUBLICAÇÃO DE ESTATÍSTICAS SOBRE SEMENTES E MUDAS DO RS.

CSMRS
Comissão de Sementes e Mudanças do Rio Grande do Sul



APASSUL

Aveias Graníferas

- As últimas informações são referentes a safra 2022/2022, com base nos dados de Mapas de Produção.
- Atualizado com 1º semestre de 2023 (finalizado em 31/07/2023).
- O preenchimento pelos Produtores de Sementes do Mapa de Produção referente a safra 2022/2022 representou 83% da área inscrita na safra.

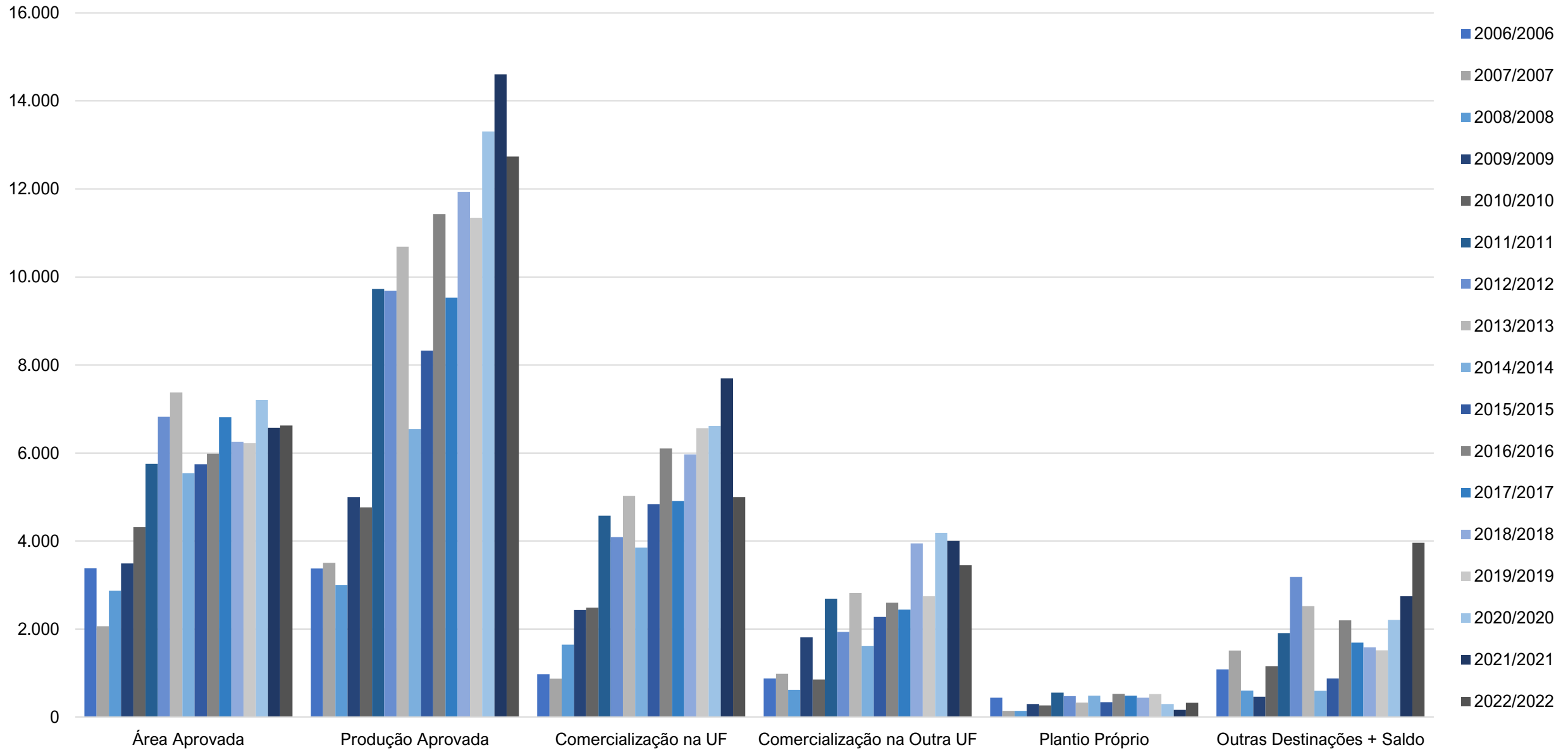
OBS: A próxima atualização, referente a safra 2023/2023, será efetivada até o dia 31/07/2024.

As estatísticas obtidas consideram as cultivares abaixo como aveias graníferas

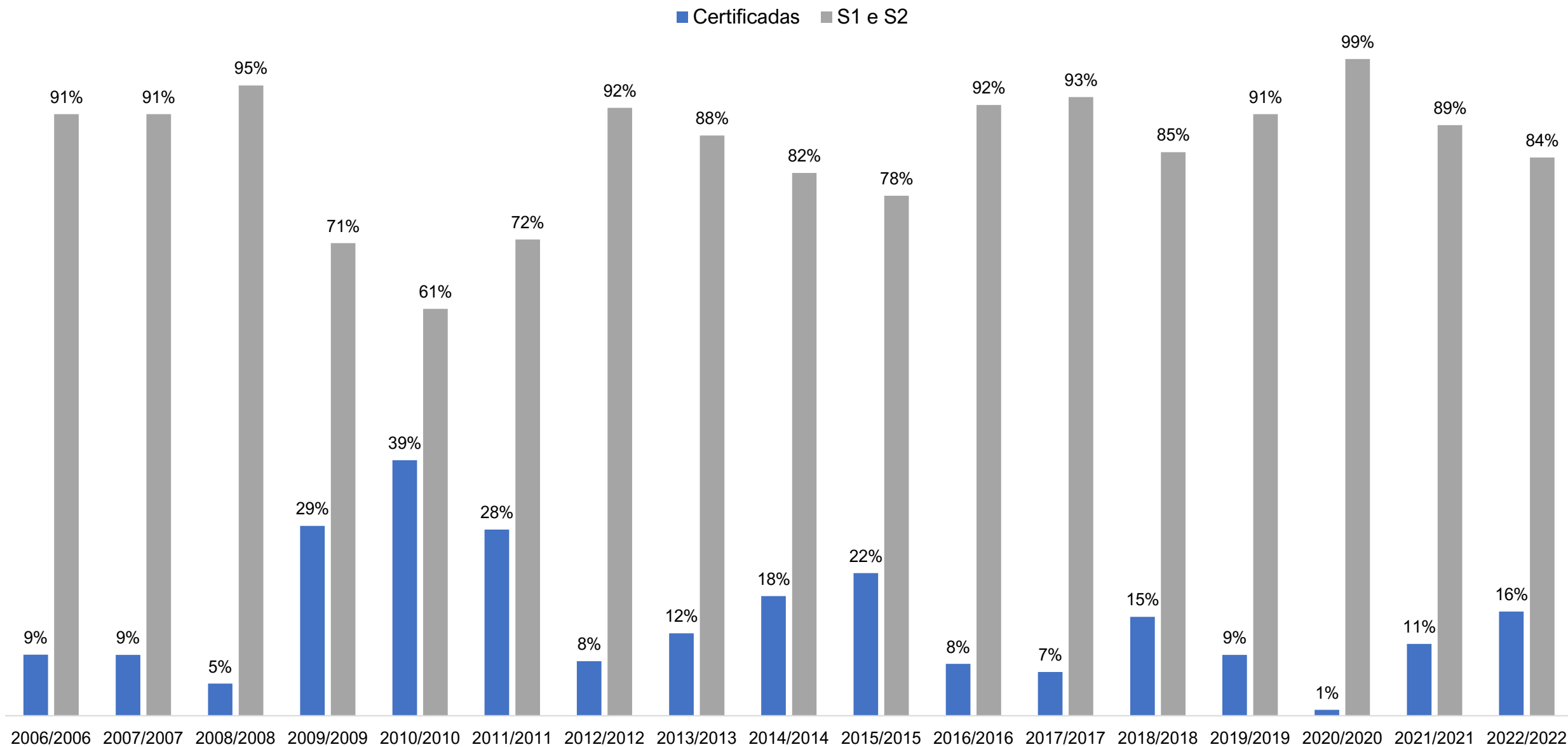
Nome Científico	Espécie	Nome Fantasia
Avena sativa L.	Aveia Branca	Barbarasul
Avena sativa L.	Aveia Branca	Brisasul
Avena sativa L.	Aveia Branca	FAEM CARLASUL
Avena sativa L.	Aveia Branca	FAEM CHIARASUL
Avena Sativa L.	Aveia (Avena Sativa L.)	IPR Afrodite
Avena Sativa L.	Aveia (Avena Sativa L.)	IPR Andrômeda
Avena Sativa L.	Aveia (Avena Sativa L.)	IPR Artemis
Avena sativa L.	Aveia Branca	UFGRS 19
Avena sativa L.	Aveia Branca	UFGRS 19
Avena sativa L.	Aveia Branca	UPF 16 (Jubileu)
Avena sativa L.	Aveia Branca	UPFA 20 - Teixeirainha
Avena sativa L.	Aveia Branca	UPFA 22 Temprana
Avena Sativa L.	Aveia (Avena Sativa L.)	UPFA Farroupilha
Avena sativa L.	Aveia Branca	UPFA Gaudéria
Avena Sativa L.	Aveia (Avena Sativa L.)	UPFA Ouro
Avena sativa L.	Aveia Branca	URS 21
Avena Sativa L.	Aveia (Avena Sativa L.)	URS Altiva
Avena Sativa L.	Aveia (Avena Sativa L.)	URS Brava
Avena sativa L.	Aveia Branca	URS Charrua
Avena sativa L.	Aveia Branca	URS Corona
Avena sativa L.	Aveia Branca	URS Estampa
Avena sativa L.	Aveia Branca	URS Guapa
Avena sativa L.	Aveia Branca	URS Guará
Avena sativa L.	Aveia Branca	URS Guria
Avena Sativa L.	Aveia (Avena Sativa L.)	URS Monarca
Avena sativa L.	Aveia Branca	URS Tarimba
Avena sativa L.	Aveia Branca	URS Taura
Avena sativa L.	Aveia Branca	URS Torena

A caracterização da aptidão de uso foi feita por meio de contato realizado com os mantenedores dessas cultivares.

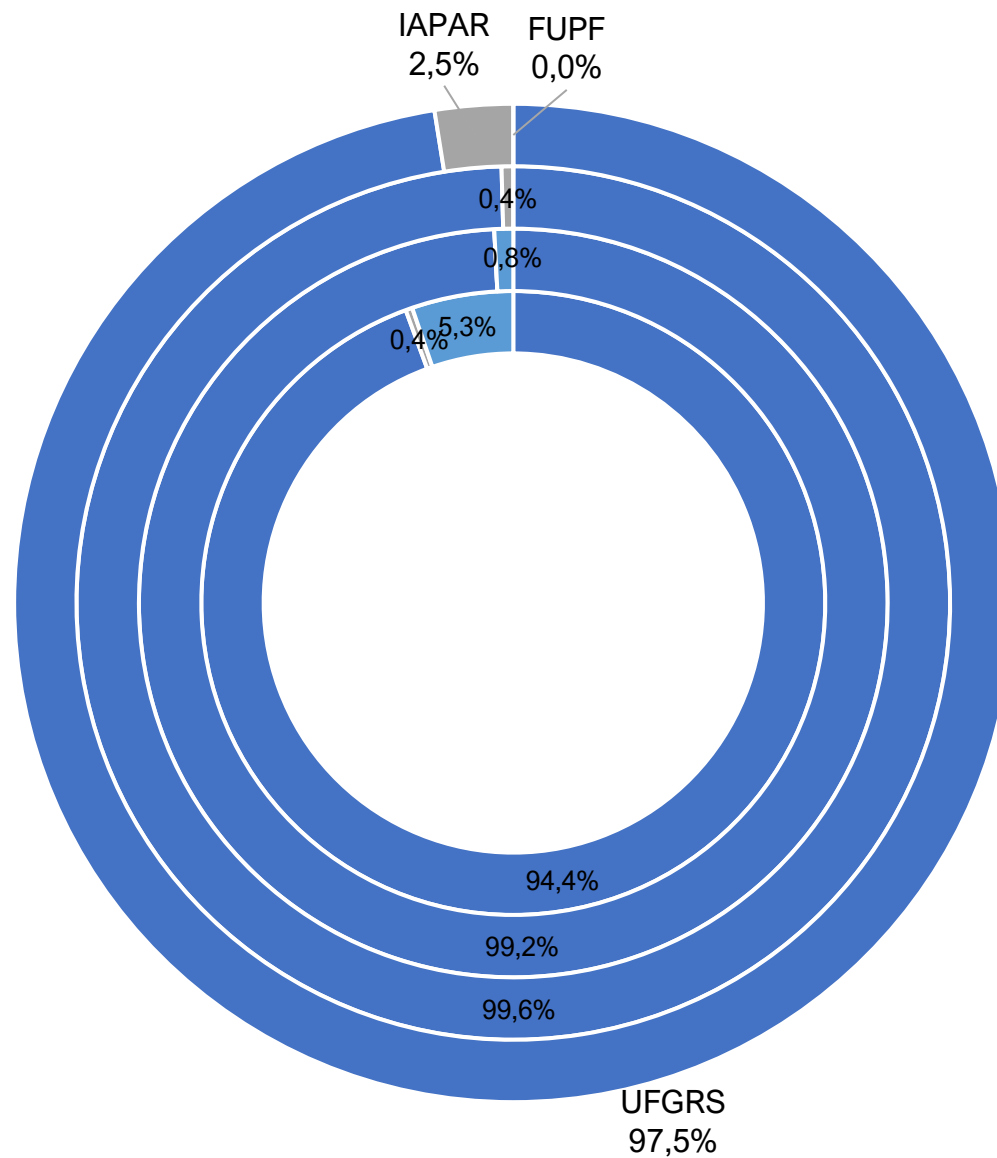
01. Evolução da área (ha), produção e comercialização (t) de sementes nas referidas safras.



02. Participação das categorias de sementes sobre a produção aprovada no decorrer das safras.

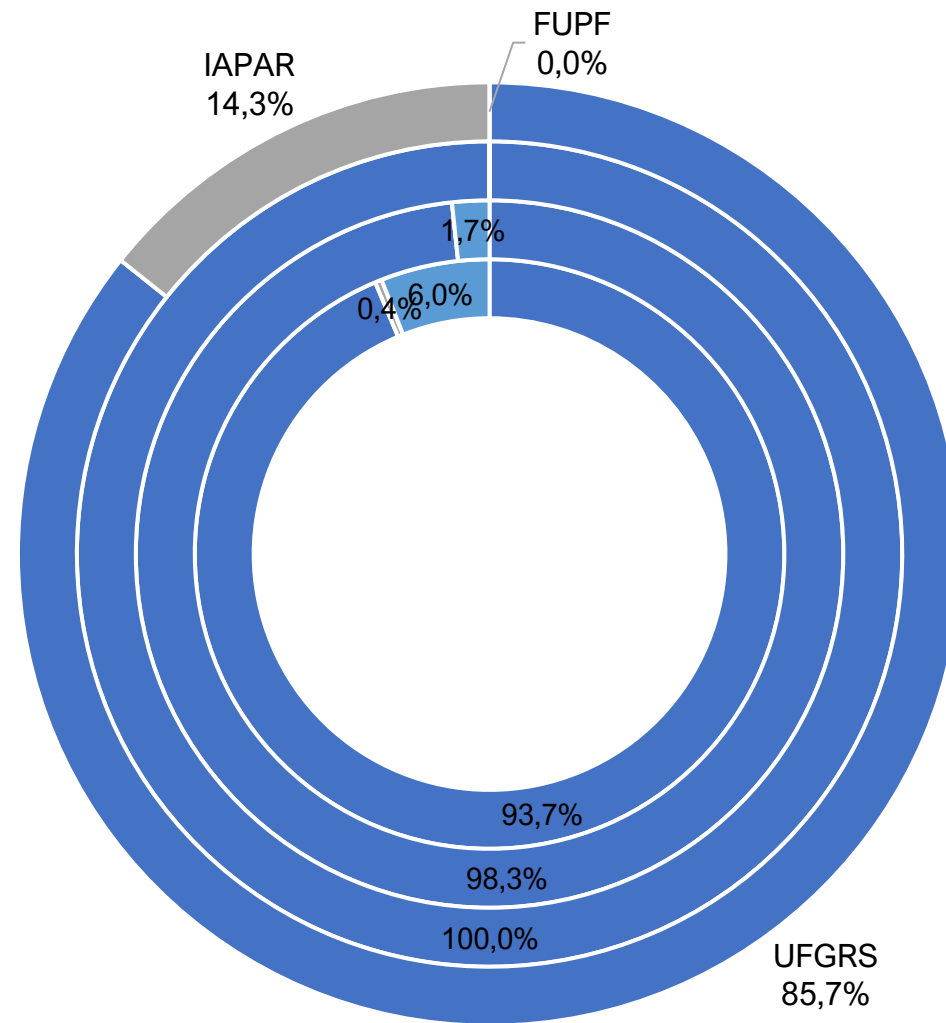


03. Participação de mercado no RS por obtentor nas últimas quatro safras.



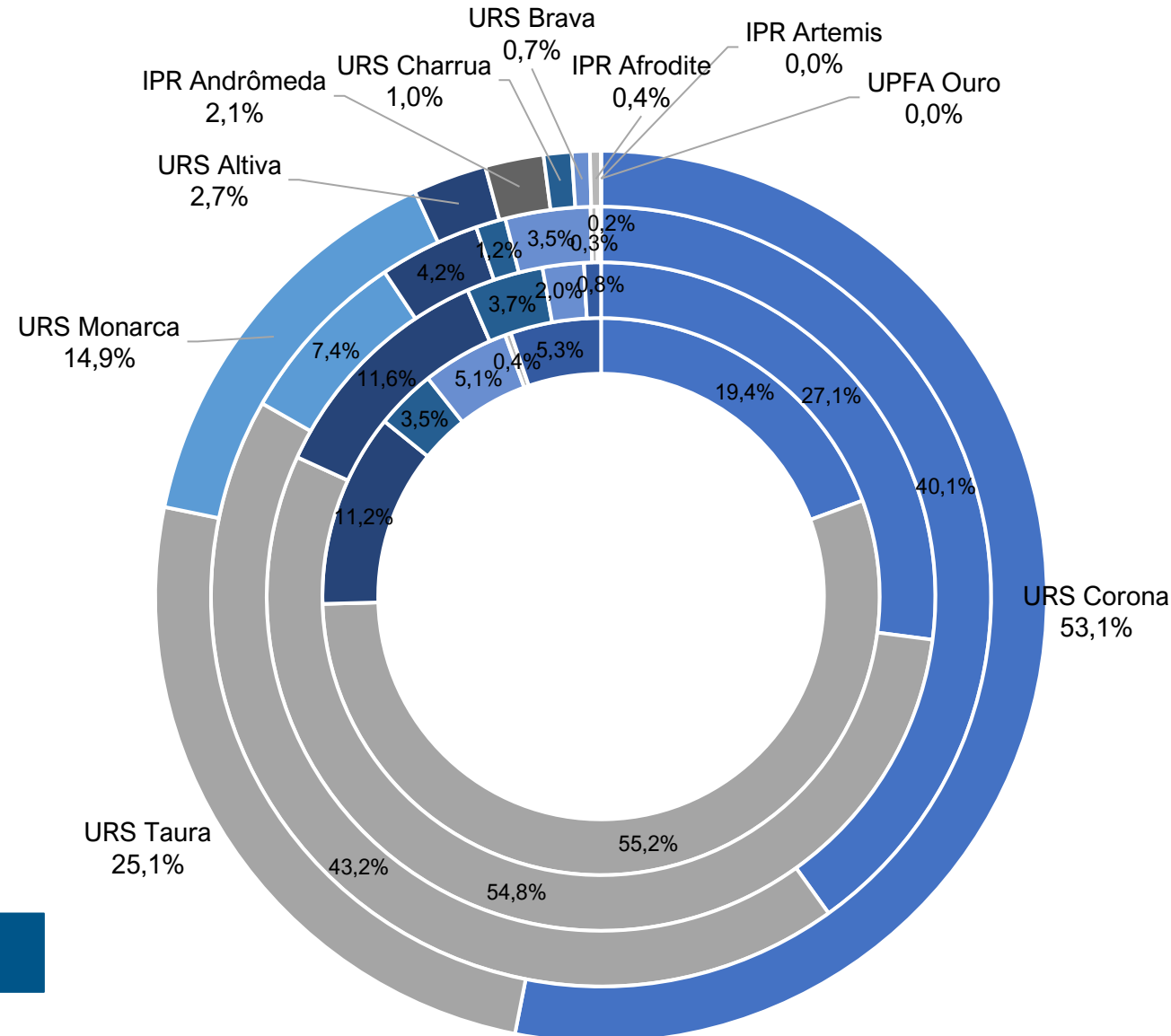
ROSCA INTERNA: SAFRA 2019/2019
ROSCA EXTERNA: SAFRA 2022/2022

04. Participação de mercado fora do RS por obtentor nas últimas quatro safras.



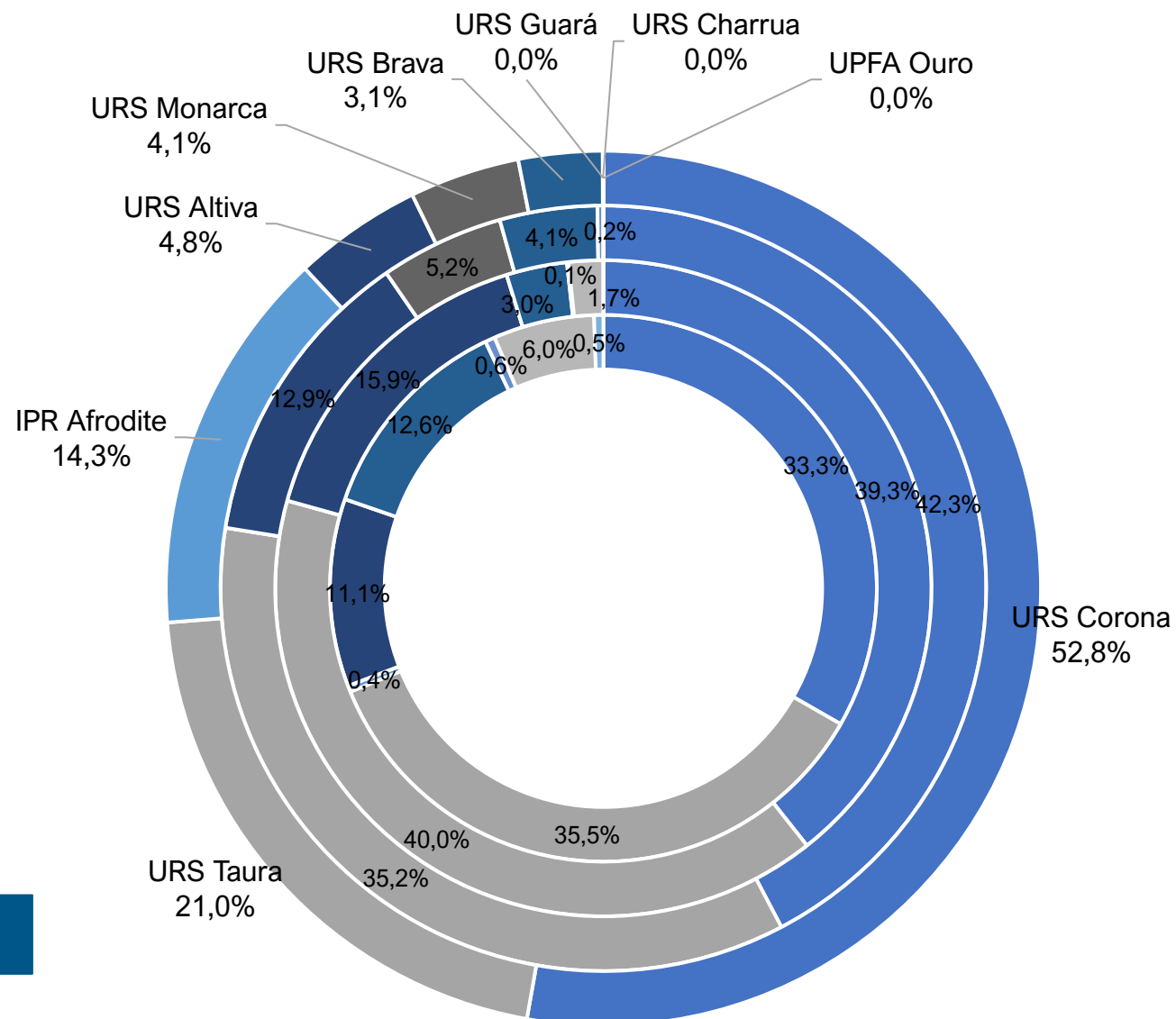
ROSCA INTERNA: SAFRA 2019/2019
ROSCA EXTERNA: SAFRA 2022/2022

05. Participação na comercialização no RS por cultivar nas últimas quatro safras.



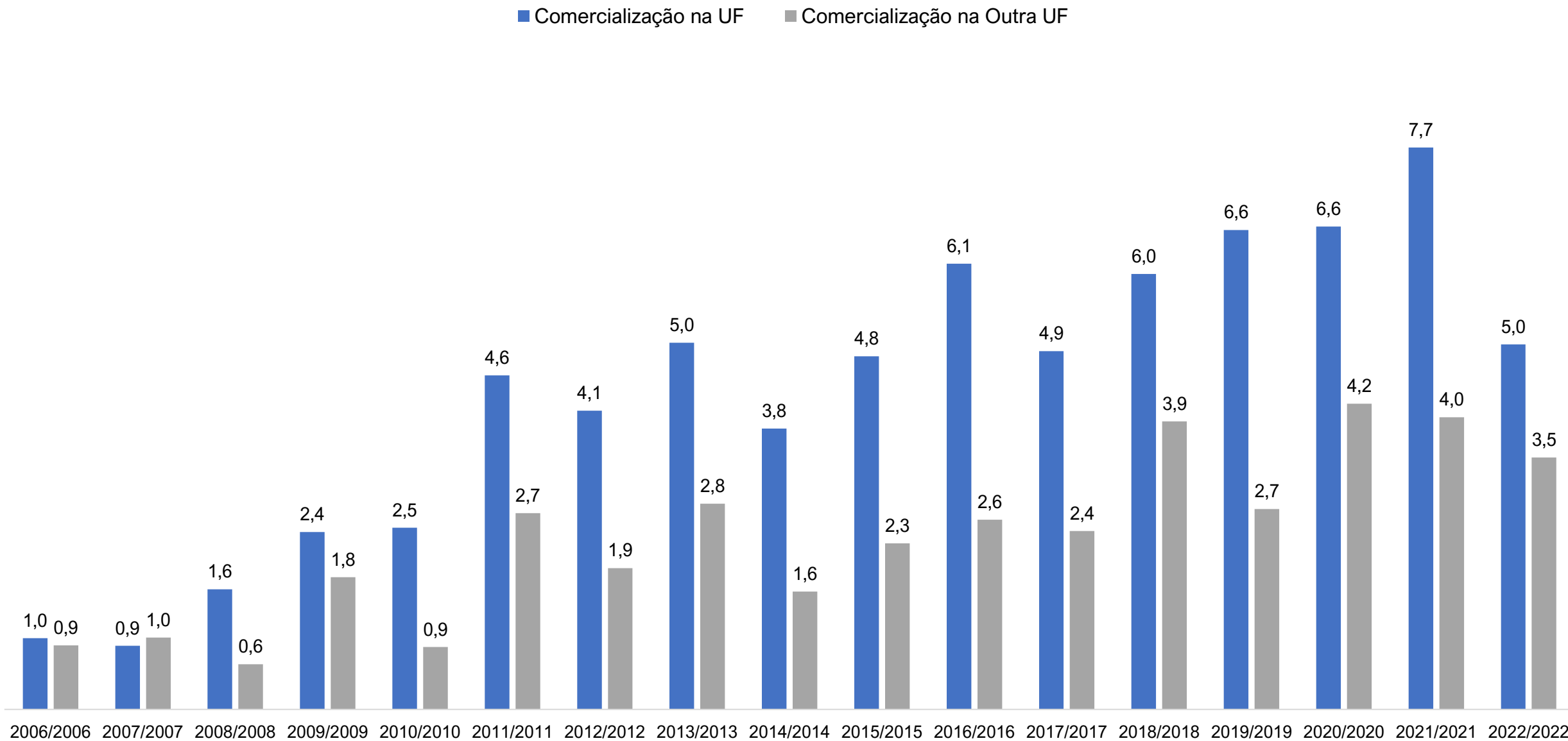
ROSCA INTERNA: SAFRA 2019/2019
ROSCA EXTERNA: SAFRA 2022/2022

06. Participação na comercialização fora do RS por cultivar nas últimas quatro safras.

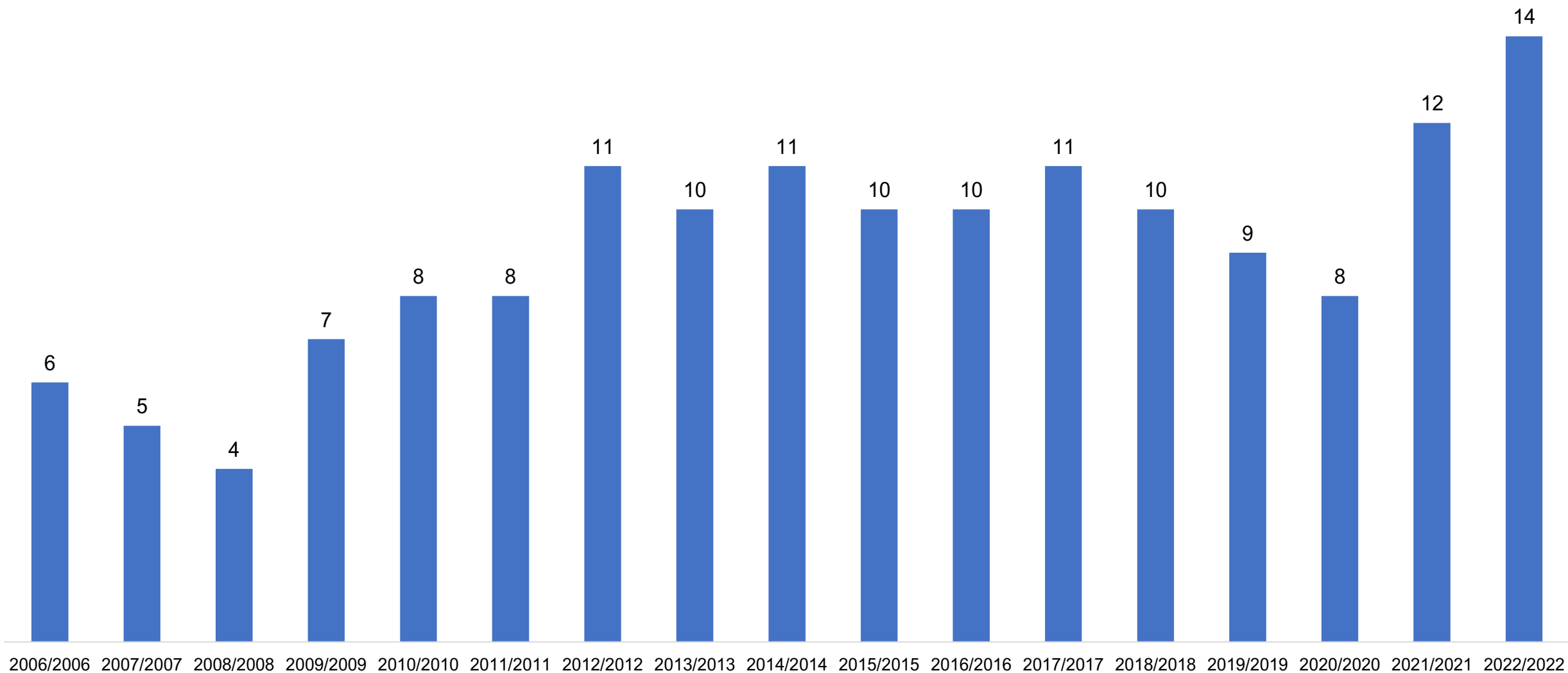


ROSCA INTERNA: SAFRA 2019/2019
ROSCA EXTERNA: SAFRA 2022/2022

07. Comercialização de sementes em mil toneladas no Rio Grande do Sul e em outra UF.



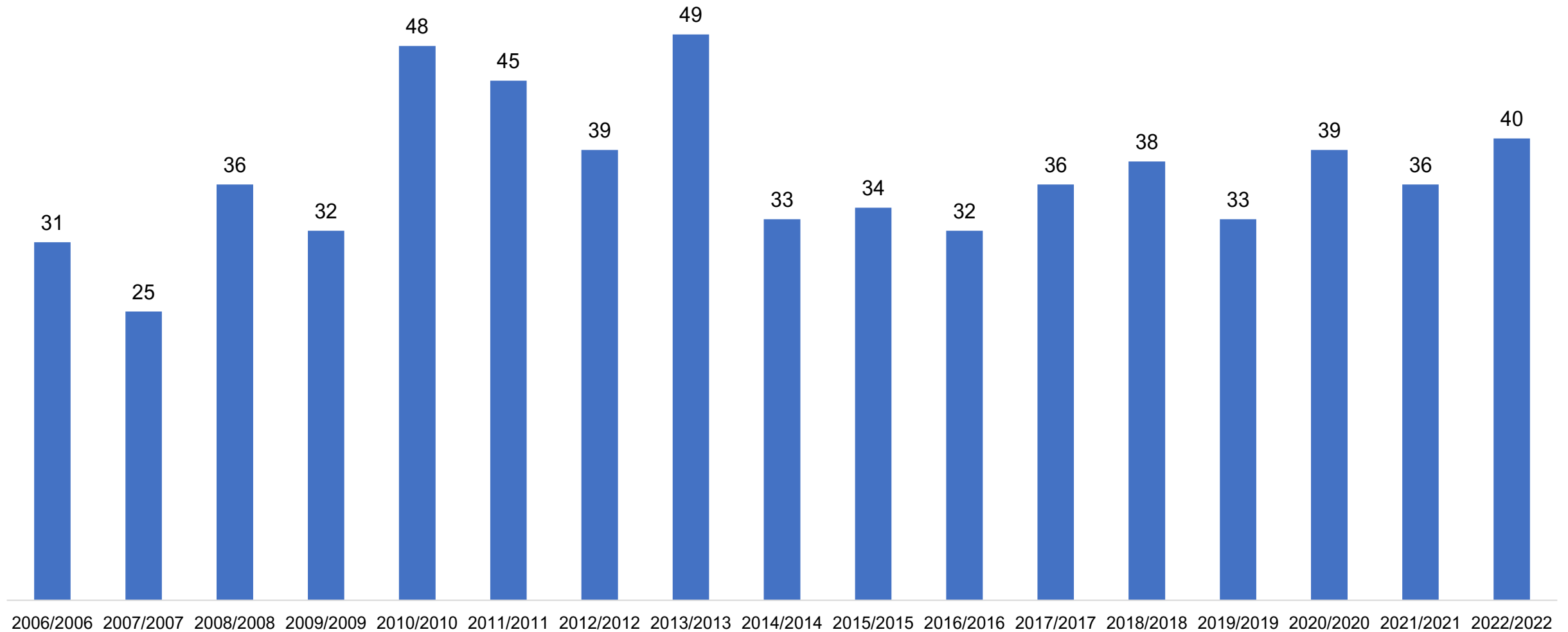
08. Número de cultivares de aveias graníferas em produção no RS nas referidas safras.



Obs: para cálculo de número de cultivares considera-se os dados de campos homologados.

Fonte: MAPA/SFA-RS

09. Número produtores de semente de aveias graníferas no RS nas referidas safras.



Obs: para cálculo de número de produtores considera-se os dados de campos homologados.

Fonte: MAPA/SFA-RS



Associação dos Produtores de Sementes
e Mudas do Rio Grande do Sul

