



Associação dos Produtores de Sementes
e Mudas do Rio Grande do Sul



Estatísticas do Mercado de Sementes de Azevém

MINISTÉRIO DA
AGRICULTURA, PECUÁRIA
E ABASTECIMENTO



ACORDO DE COOPERAÇÃO TÉCNICA Nº 009/2021

ACORDO DE COOPERAÇÃO TÉCNICA QUE ENTRE SI CELEBRAM A UNIÃO FEDERAL ATRAVÉS DA SUPERINTENDÊNCIA FEDERAL DE AGRICULTURA DO RS, A COMISSÃO DE SEMENTES E MUDAS DO RS E A ASSOCIAÇÃO DOS PRODUTORES E COMERCIANTES DE SEMENTES E MUDAS DO RIO GRANDE DO SUL, VISANDO A ELABORAÇÃO E A PUBLICAÇÃO DE ESTATÍSTICAS SOBRE SEMENTES E MUDAS DO RS.

CSMRS
Comissão de Sementes e Mudanças do Rio Grande do Sul



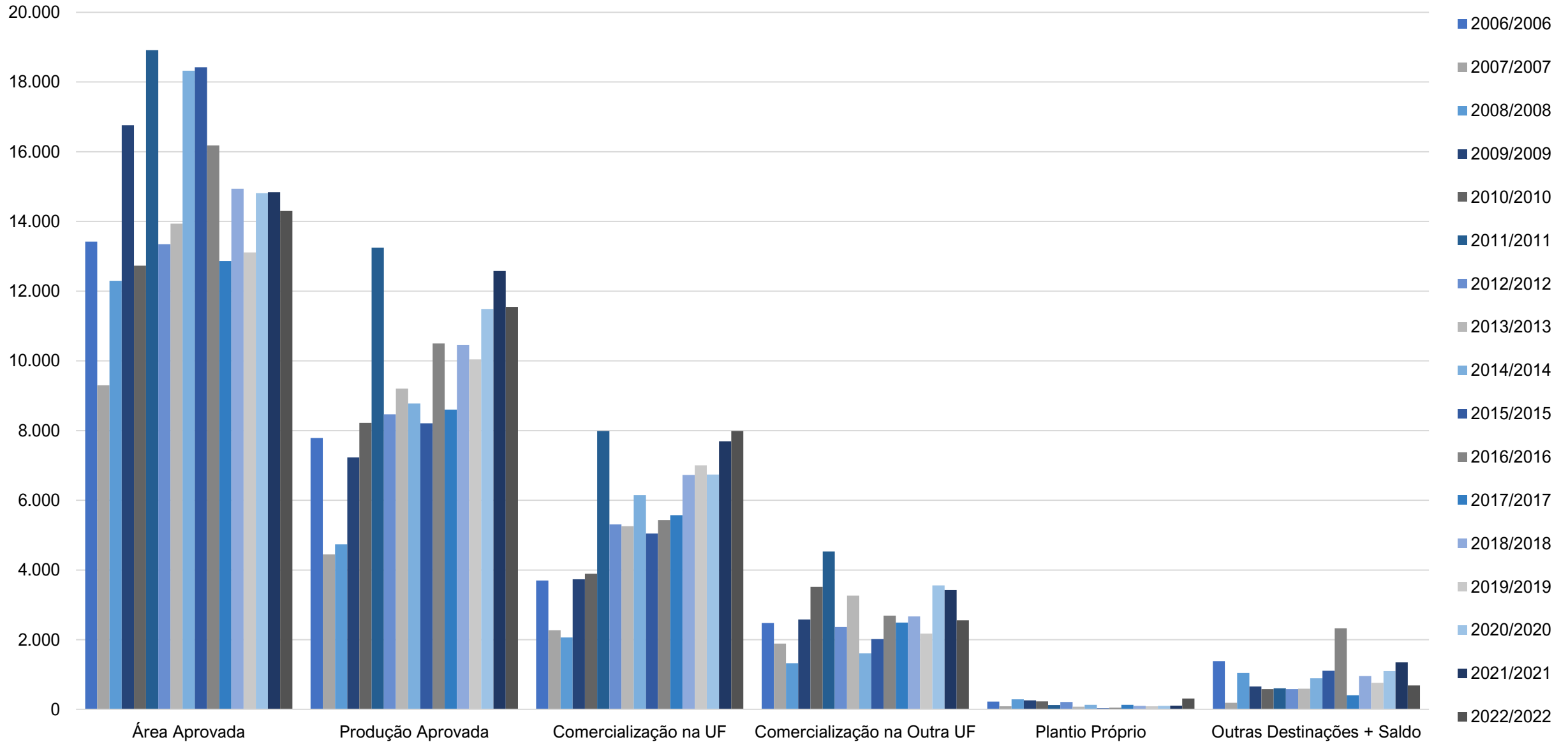
APASSUL

Azevém – Lolium multiflorum Lam.

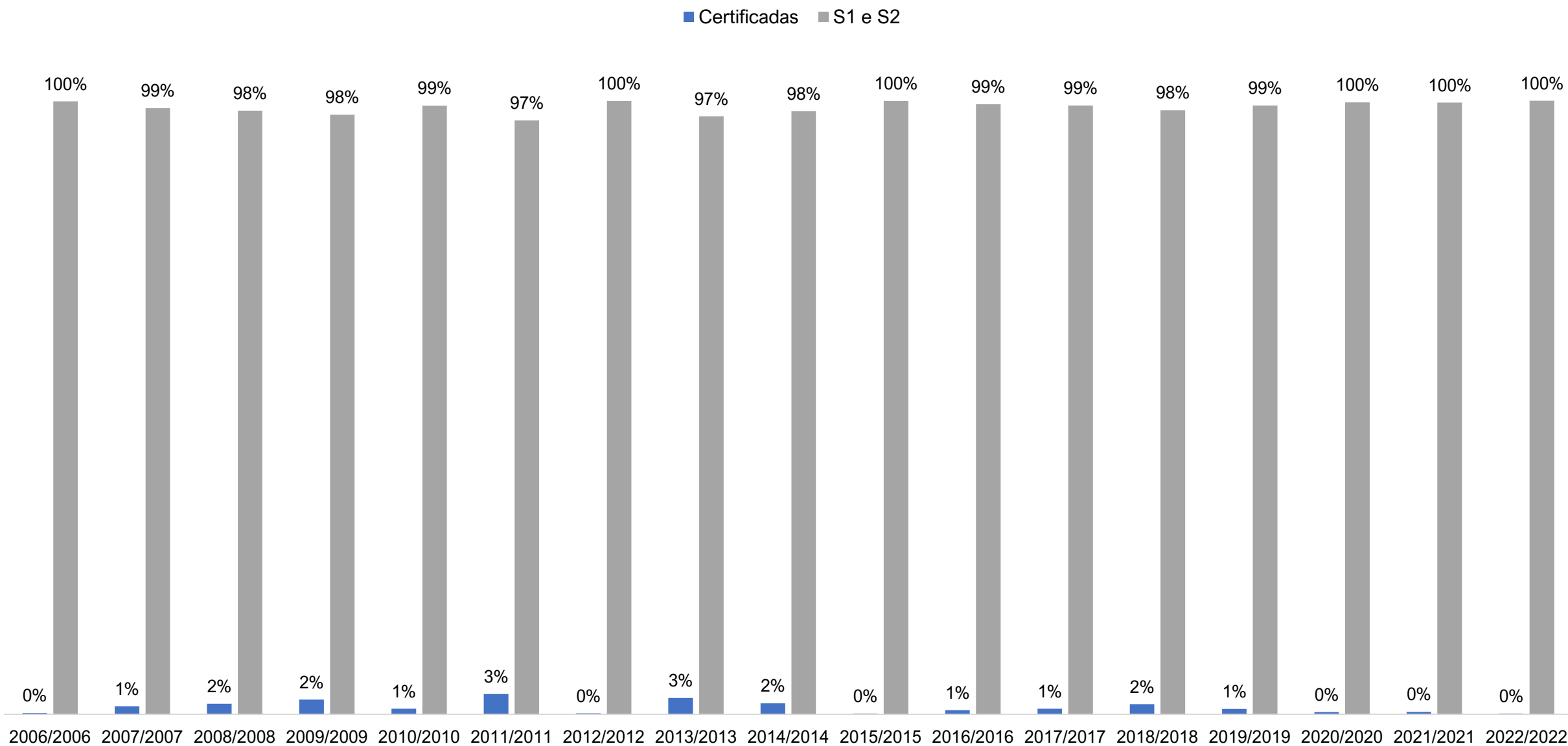
- As últimas informações são referentes a safra 2022/2022, com base nos dados de Mapas de Produção.
- Atualizado com 1º semestre de 2023 (finalizado em 31/07/2023).
- O preenchimento pelos Produtores de Sementes do Mapa de Produção referente a safra 2022/2022 representou 79% da área inscrita na safra.

OBS: A próxima atualização, referente a safra 2023/2023, será efetivada até o dia 31/07/2023.

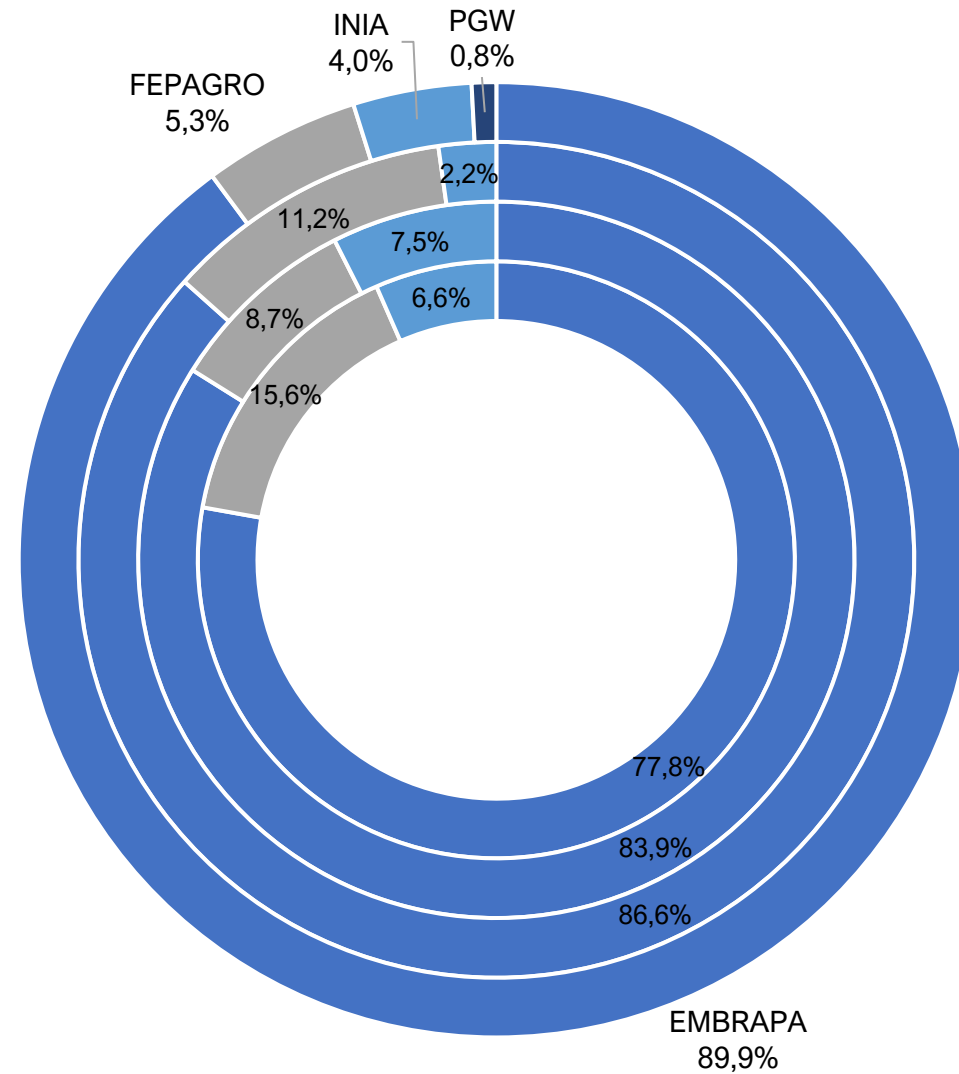
01. Evolução da área (ha), produção e comercialização (t) de sementes nas referidas safras.



02. Participação das categorias de sementes sobre a produção aprovada no decorrer das safras.

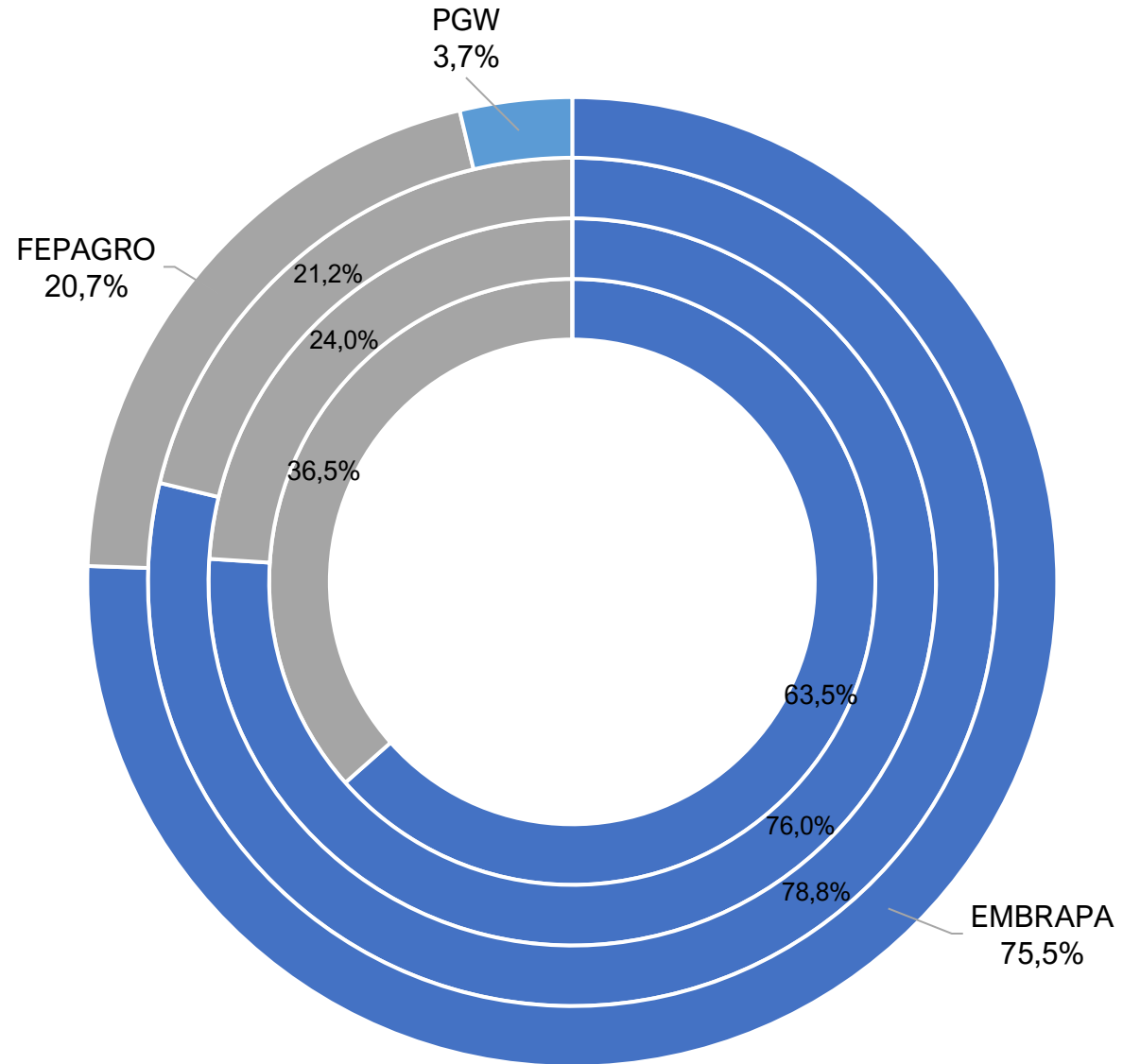


03. Participação de mercado no RS por obtentor no decorrer das últimas quatro safras.



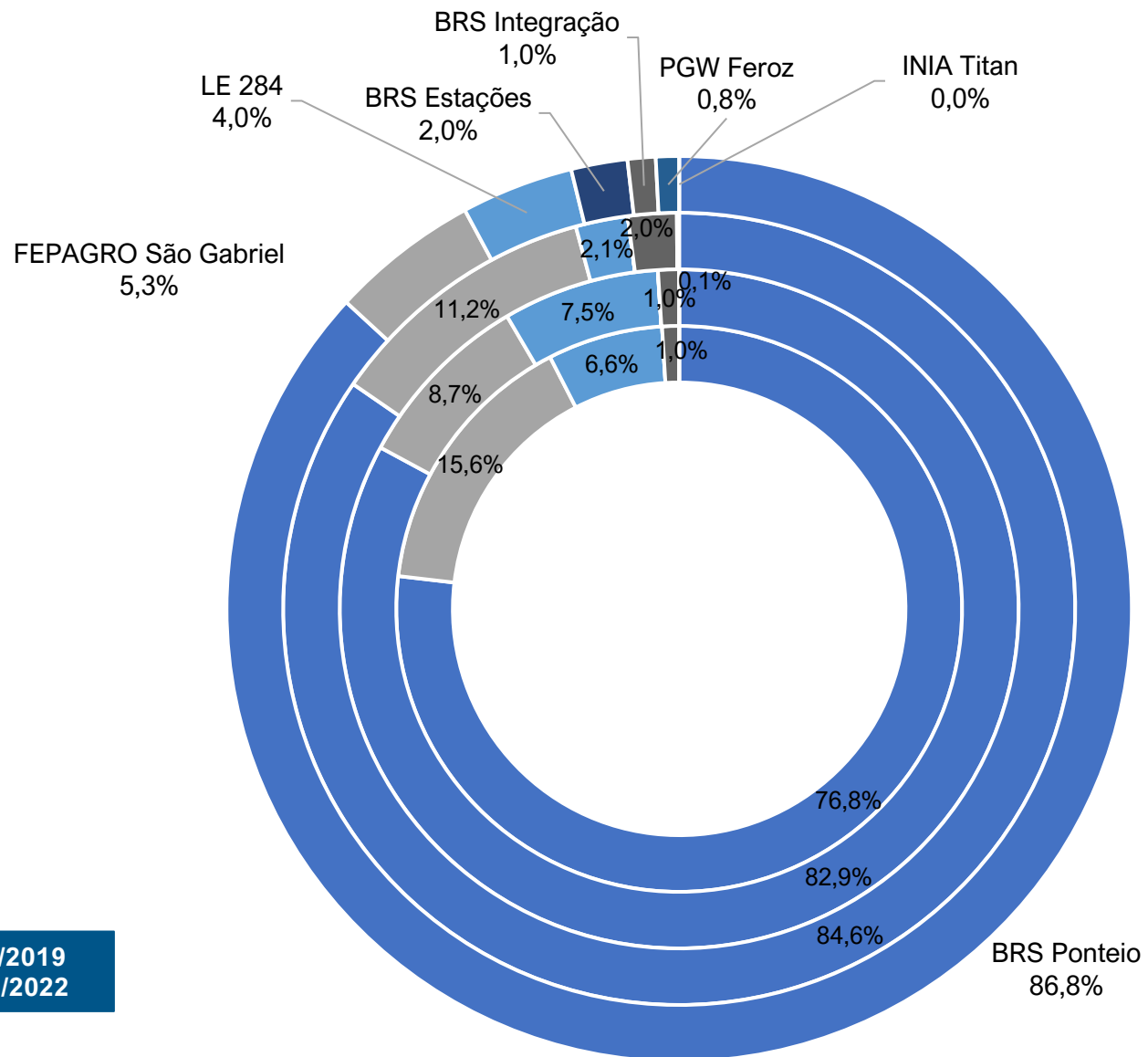
ROSCA INTERNA: SAFRA 2019/2019
ROSCA EXTERNA: SAFRA 2022/2022

04. Participação de mercado fora do RS por obtentor no decorrer das últimas quatro safras.



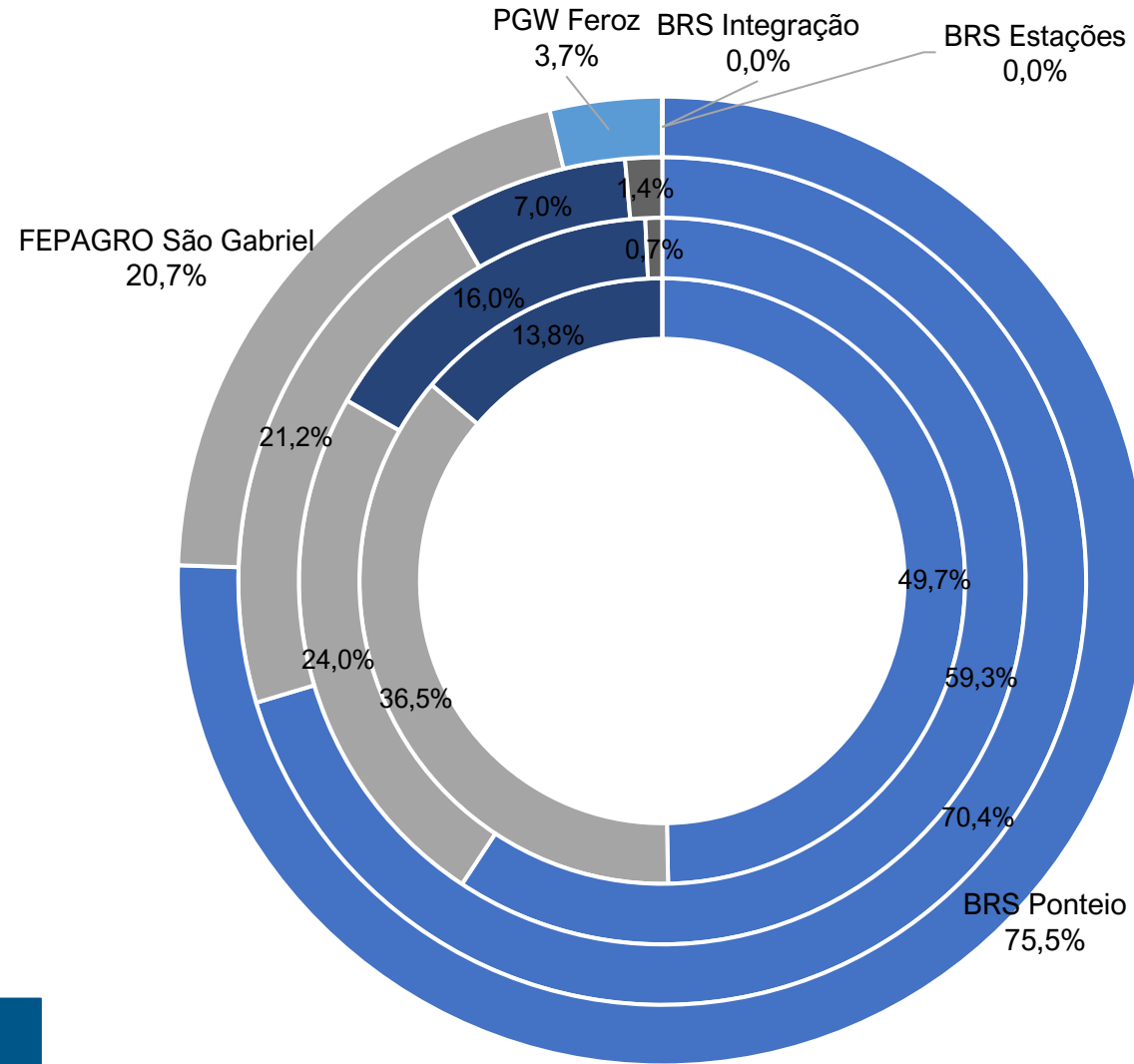
ROSCA INTERNA: SAFRA 2019/2020
ROSCA EXTERNA: SAFRA 2022/2023

05. Participação de mercado no RS das principais cultivares no decorrer das últimas quatro safras.



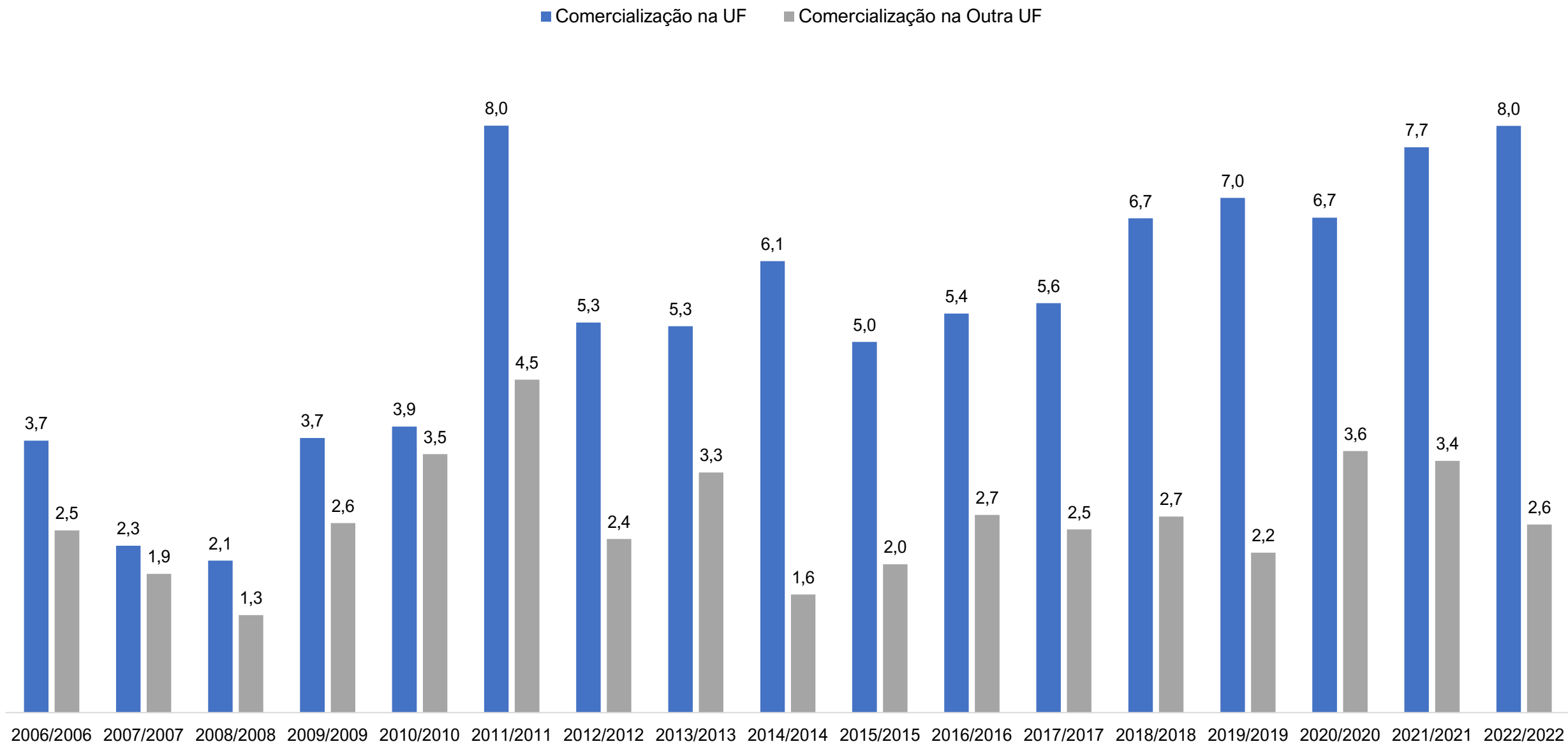
ROSCA INTERNA: SAFRA 2019/2019
ROSCA EXTERNA: SAFRA 2022/2022

06. Participação de mercado fora do RS das principais cultivares no decorrer das últimas quatro safras.

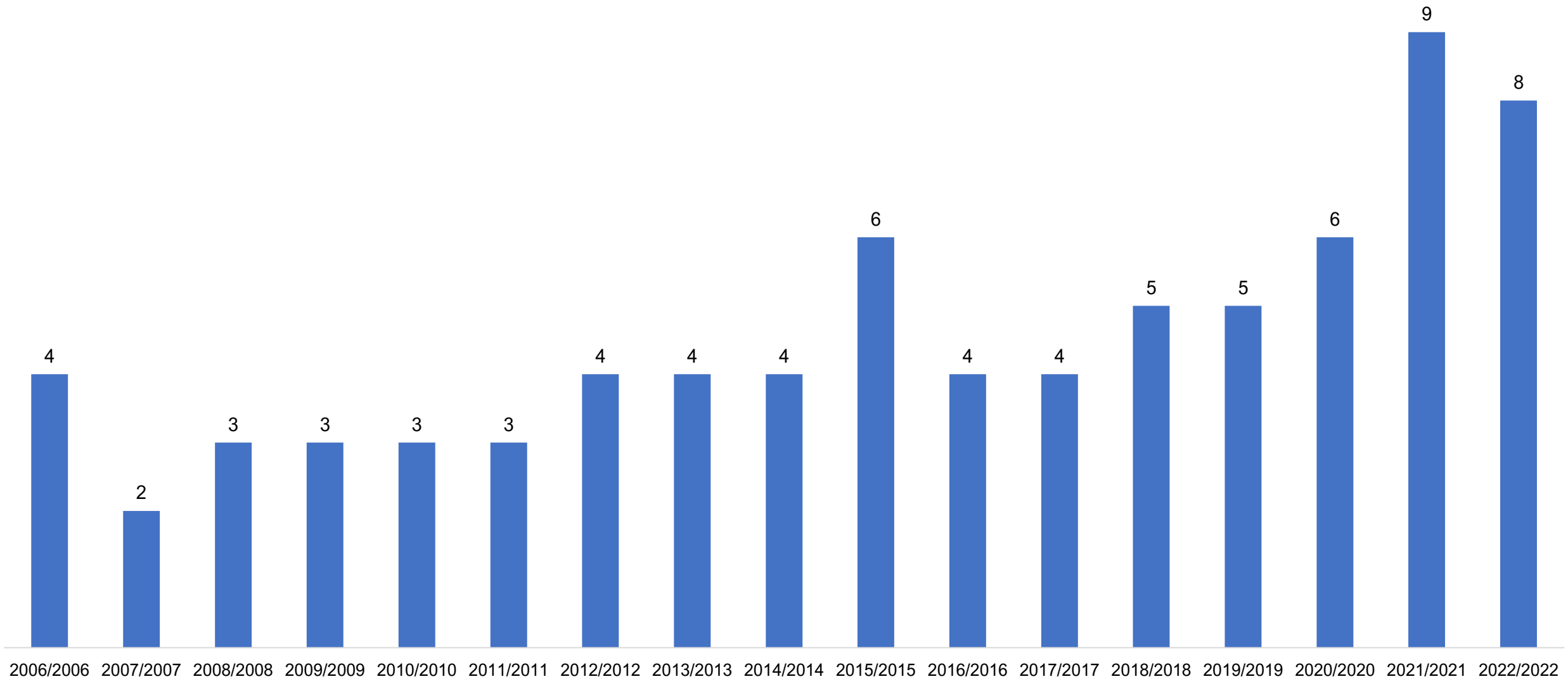


ROSCA INTERNA: SAFRA 2019/2019
ROSCA EXTERNA: SAFRA 2022/2022

07. Comercialização de sementes em mil toneladas no Rio Grande do Sul e em outra UF.



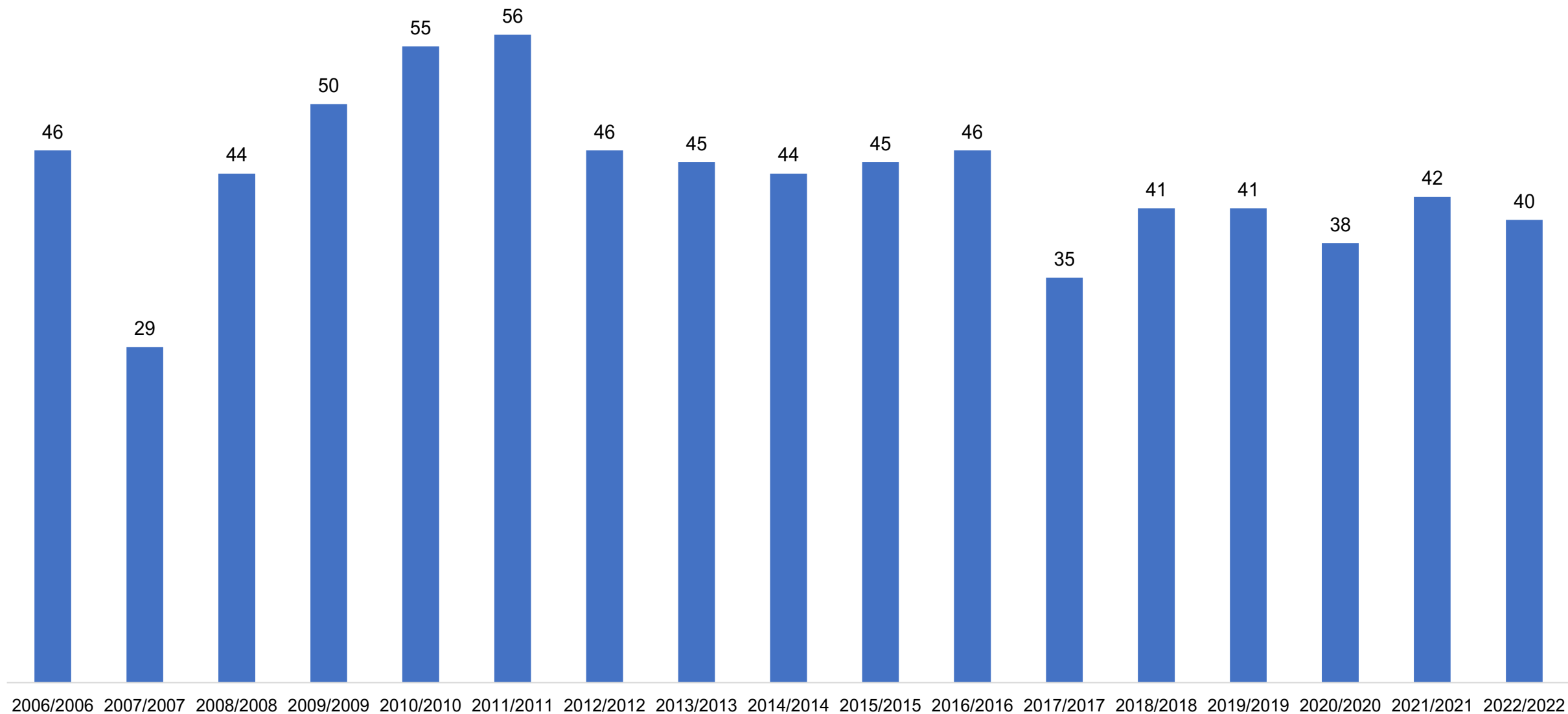
08. Número de cultivares de azevém em produção no RS nas referidas safras.



Obs: para cálculo de número de cultivares considera-se os dados de campos homologados.

Fonte: MAPA/SFA-RS

09. Número produtores de semente de azevém no RS nas referidas safras.



Obs: para cálculo de número de produtores considera-se os dados de campos homologados.

Fonte: MAPA/SFA-RS



Associação dos Produtores de Sementes
e Mudas do Rio Grande do Sul

