



Associação dos Produtores de Sementes  
e Mudas do Rio Grande do Sul



# Estatísticas do Mercado de Sementes de Capim Sudão

MINISTÉRIO DA  
AGRICULTURA, PECUÁRIA  
E ABASTECIMENTO



## ACORDO DE COOPERAÇÃO TÉCNICA Nº 009/2021

ACORDO DE COOPERAÇÃO TÉCNICA QUE ENTRE SI CELEBRAM A UNIÃO FEDERAL ATRAVÉS DA SUPERINTENDÊNCIA FEDERAL DE AGRICULTURA DO RS, A COMISSÃO DE SEMENTES E MUDAS DO RS E A ASSOCIAÇÃO DOS PRODUTORES E COMERCIANTES DE SEMENTES E MUDAS DO RIO GRANDE DO SUL, VISANDO A ELABORAÇÃO E A PUBLICAÇÃO DE ESTATÍSTICAS SOBRE SEMENTES E MUDAS DO RS.

**CSM**RS  
Comissão de Sementes e Mudanças do Rio Grande do Sul



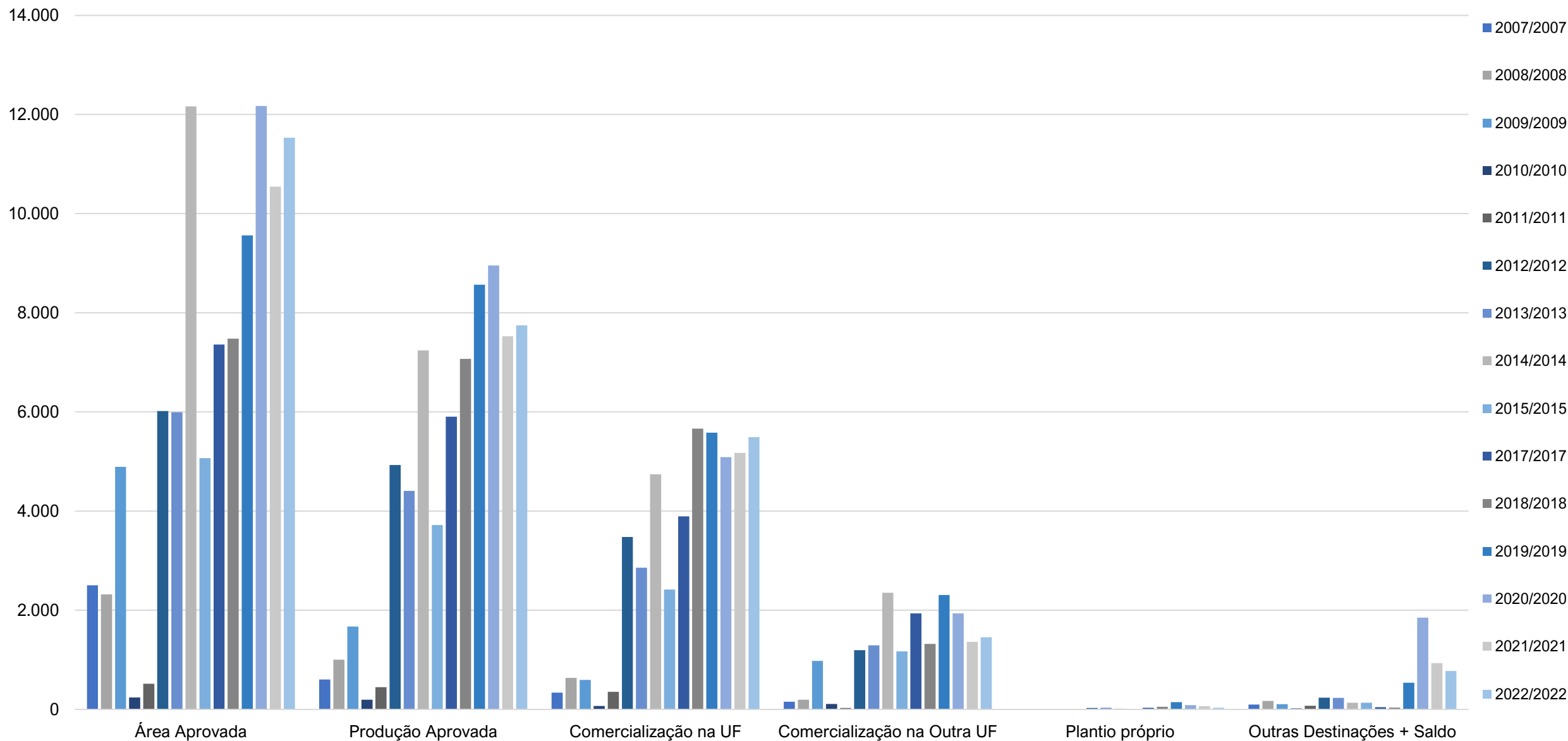
**APASSUL**

## Capim Sudão – *Sorghum sudanense* (Piper) Stapf

- As últimas informações são referentes a safra 2022/2022, com base nos dados de Mapas de Produção.
- Atualizado com 1º semestre de 2023 (finalizado em 31/07/2023).
- O preenchimento pelos Produtores de Sementes do Mapa de Produção referente a safra 2022/2022 representou 94% da área inscrita na safra.

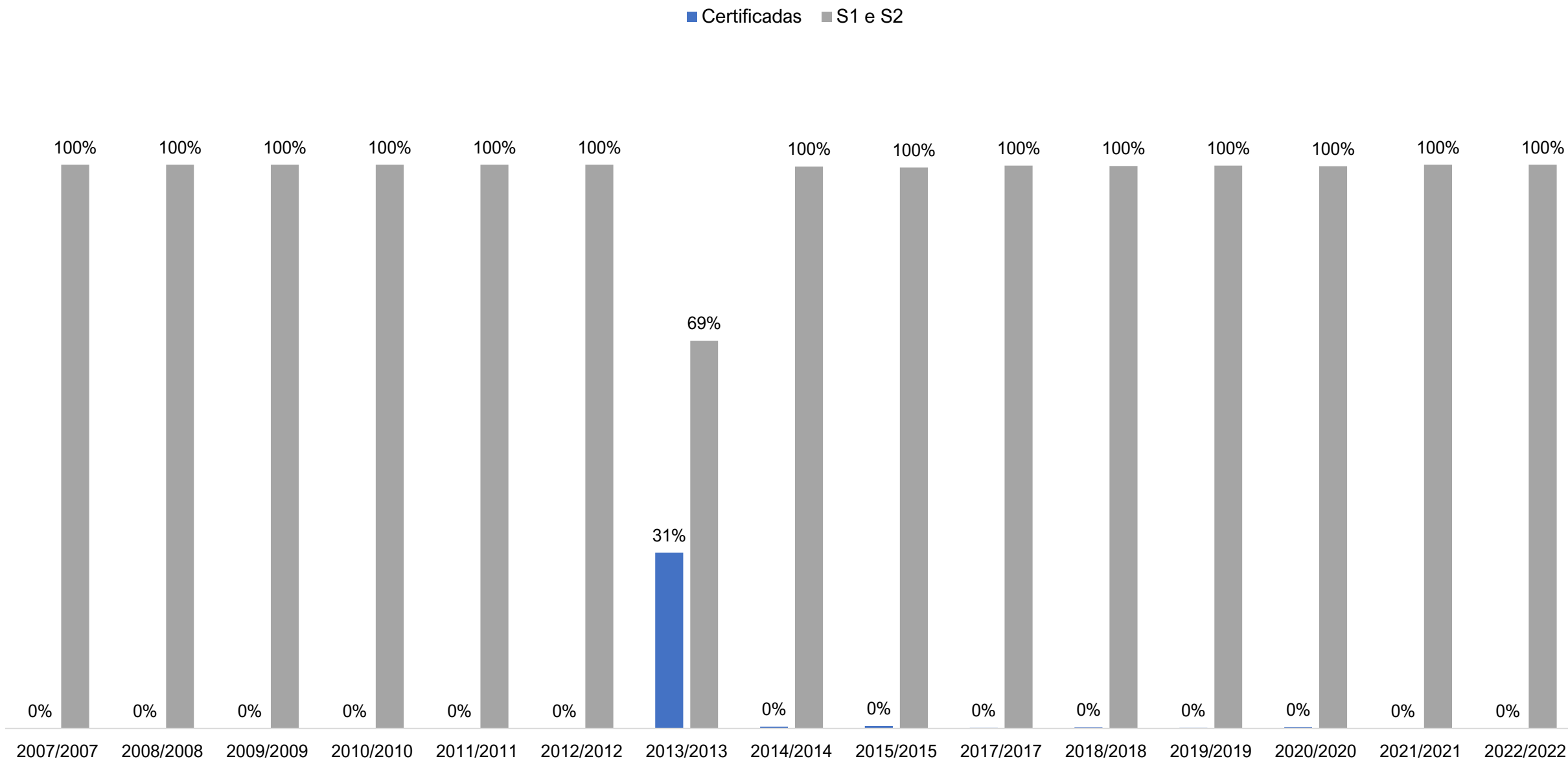
**OBS:** A próxima atualização, referente a safra 2023/2023, será efetivada até o dia 31/07/2023.

# 01. Evolução da área (ha), produção e comercialização (t) de sementes nas referidas safras.

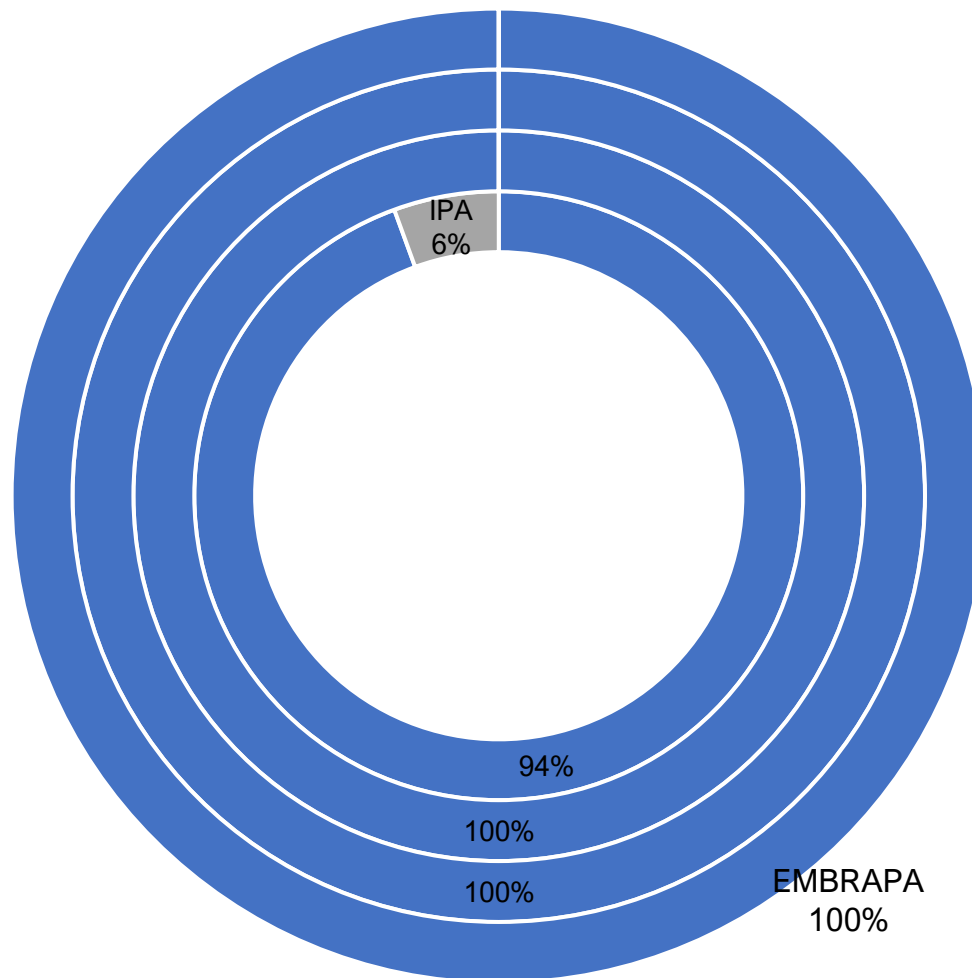


Fonte: MAPA/SFA-RS

## 02. Participação das categorias de sementes sobre a produção aprovada no decorrer das safras.

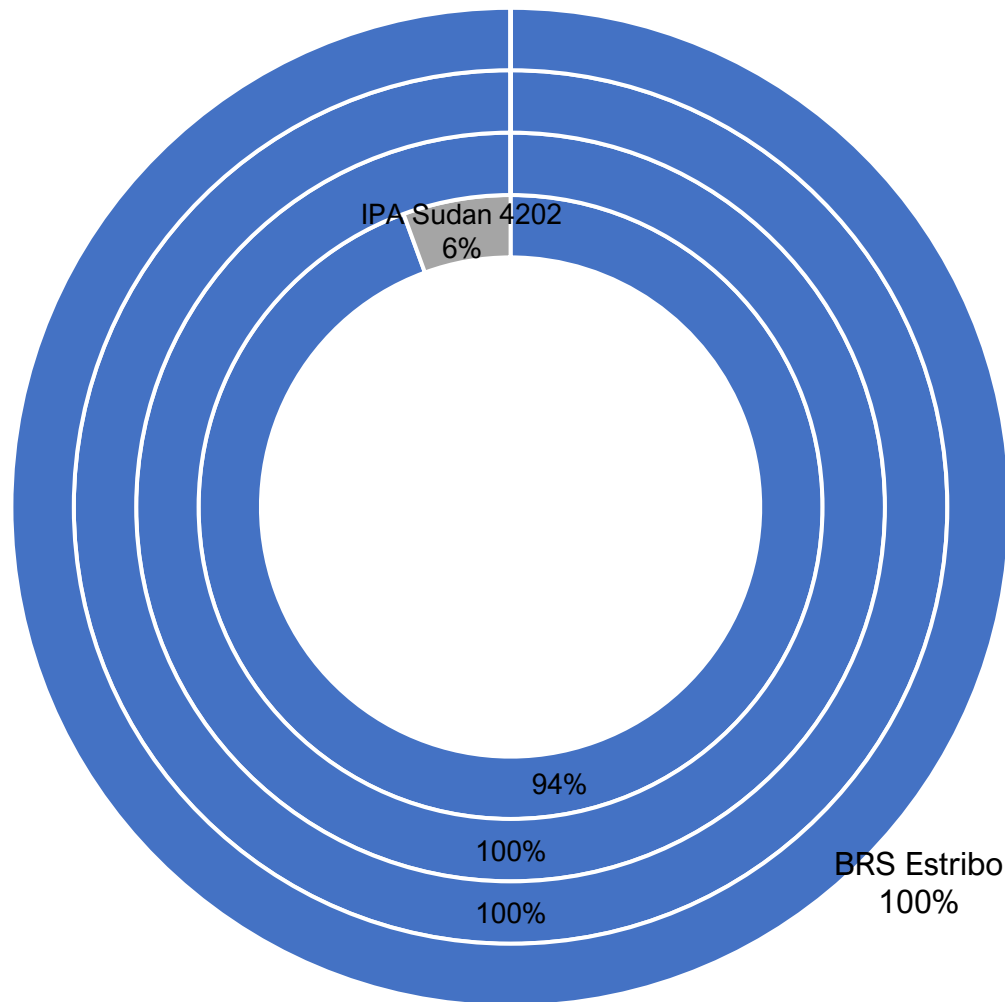


### 03. Participação de mercado no RS por obtentor nas últimas quatro safras.



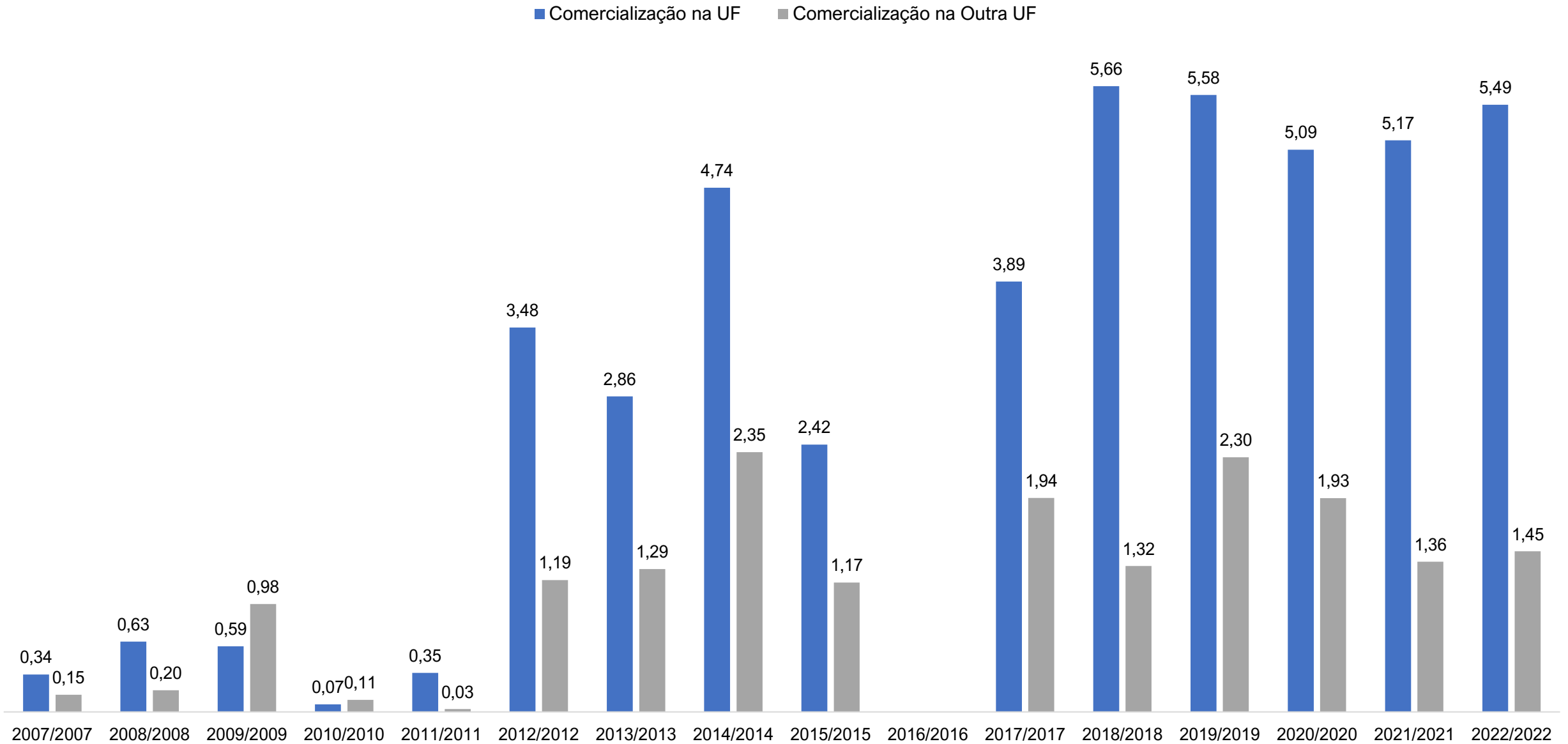
ROSCA INTERNA: SAFRA 2019/2019  
ROSCA EXTERNA: SAFRA 2022/2022

## 04. Participação de mercado no RS por cultivar nas últimas quatro safras.



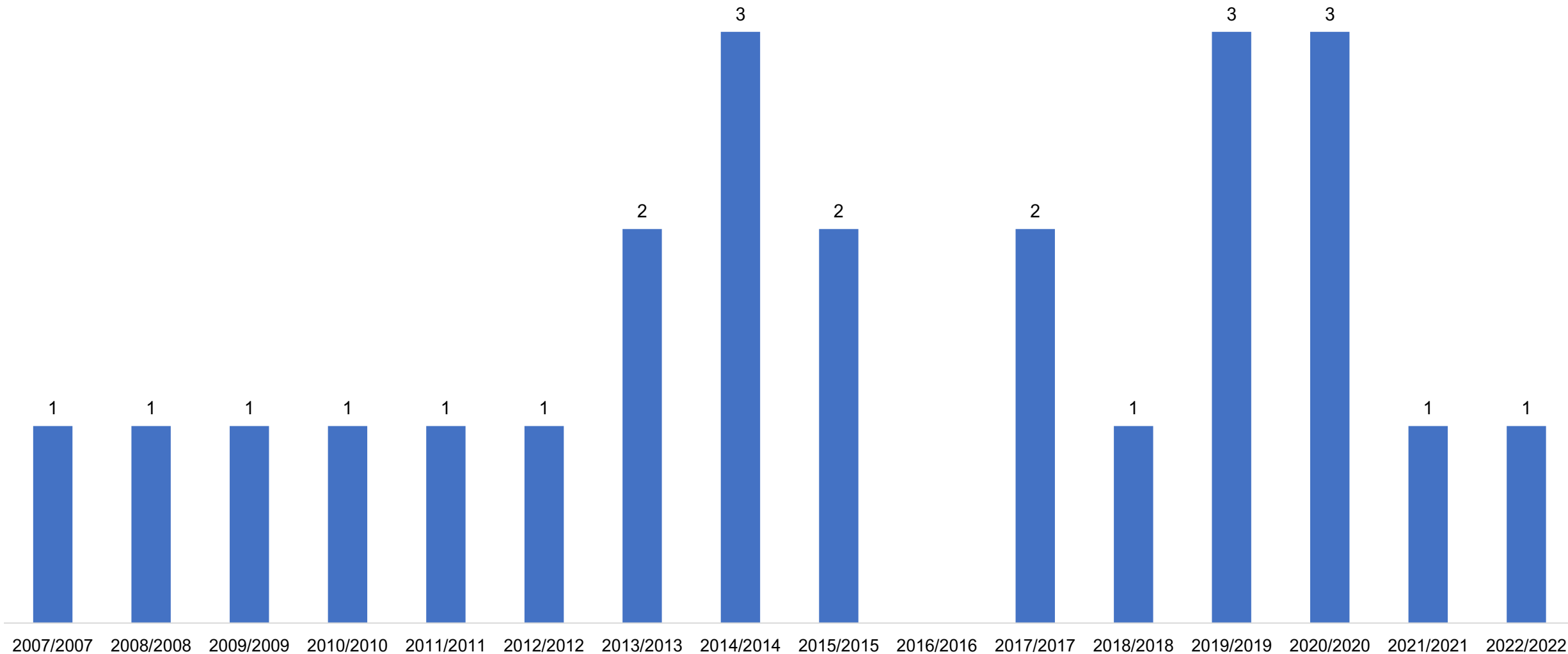
ROSCA INTERNA: SAFRA 2019/2019  
ROSCA EXTERNA: SAFRA 2022/2022

## 05. Comercialização de sementes em mil toneladas no Rio Grande do Sul e em outra UF.





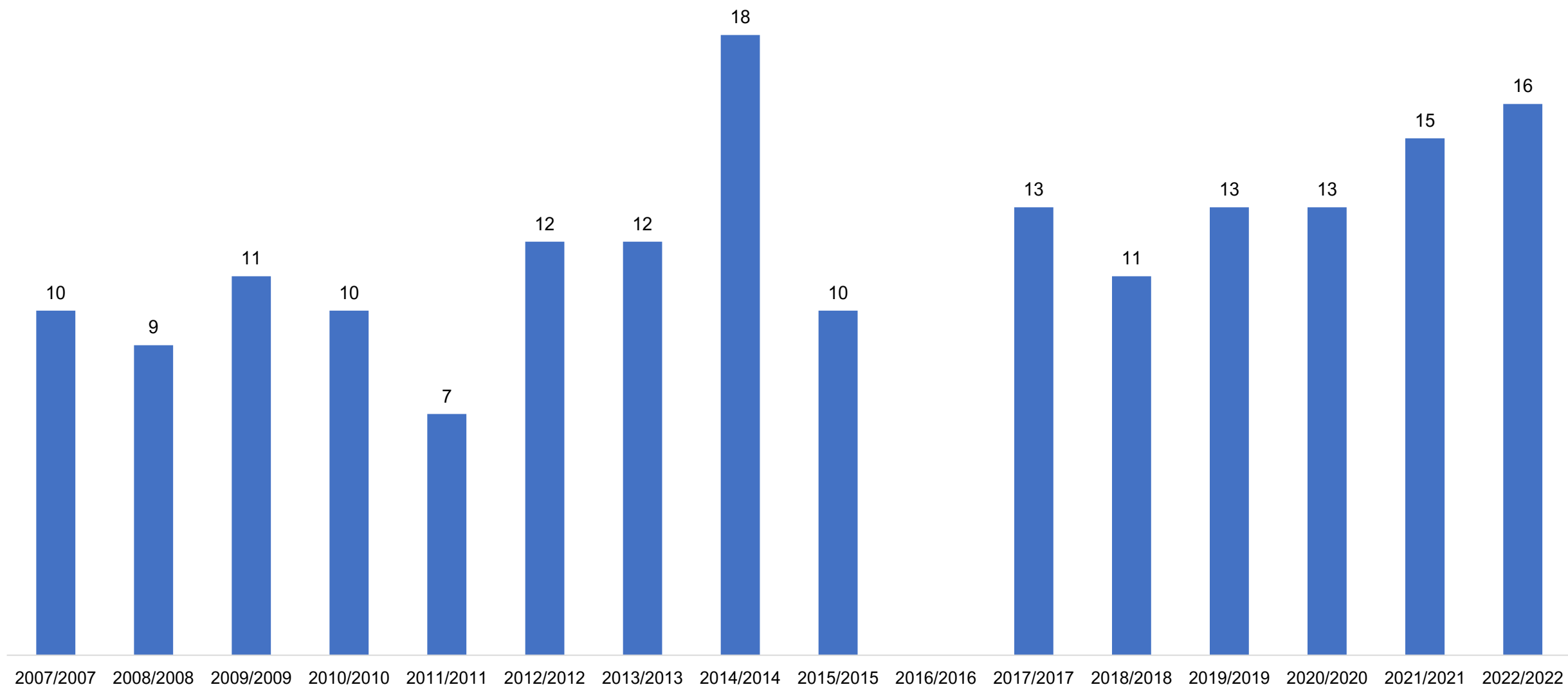
## 06. Número de cultivares de capim sudão em produção no RS nas referidas safras.



Obs: para cálculo de número de cultivares considera-se os dados de campos homologados.

Fonte: MAPA/SFA-RS

## 07. Número produtores de semente de capim sudão no RS nas referidas safras.



Obs: para cálculo de número de produtores considera-se os dados de campos homologados.

Fonte: MAPA/SFA-RS



Associação dos Produtores de Sementes  
e Mudas do Rio Grande do Sul

