



Associação dos Produtores de Sementes
e Mudas do Rio Grande do Sul





Dados Estatísticos da Produção de Semente de Aveias Forrageiras no Rio Grande do Sul

Estatísticas do Mercado de Sementes de Aveias Forrageiras

MINISTÉRIO DA
AGRICULTURA, PECUÁRIA
E ABASTECIMENTO



ACORDO DE COOPERAÇÃO TÉCNICA Nº 009/2021

ACORDO DE COOPERAÇÃO TÉCNICA QUE ENTRE SI CELEBRAM A UNIÃO FEDERAL ATRAVÉS DA SUPERINTENDÊNCIA FEDERAL DE AGRICULTURA DO RS, A COMISSÃO DE SEMENTES E MUDAS DO RS E A ASSOCIAÇÃO DOS PRODUTORES E COMERCIANTES DE SEMENTES E MUDAS DO RIO GRANDE DO SUL, VISANDO A ELABORAÇÃO E A PUBLICAÇÃO DE ESTATÍSTICAS SOBRE SEMENTES E MUDAS DO RS.

CSMRS
Comissão de Sementes e Mudanças do Rio Grande do Sul

APASSUL

Aveias Forrageiras

- As últimas informações são referentes a safra 2023/2023, com base nos dados de Mapas de Produção.
- Atualizado com 1º semestre de 2024 (finalizado em 31/07/2024).
- O preenchimento pelos Produtores de Sementes do Mapa de Produção referente a safra 2023/2023 representou 85% da área inscrita na safra.

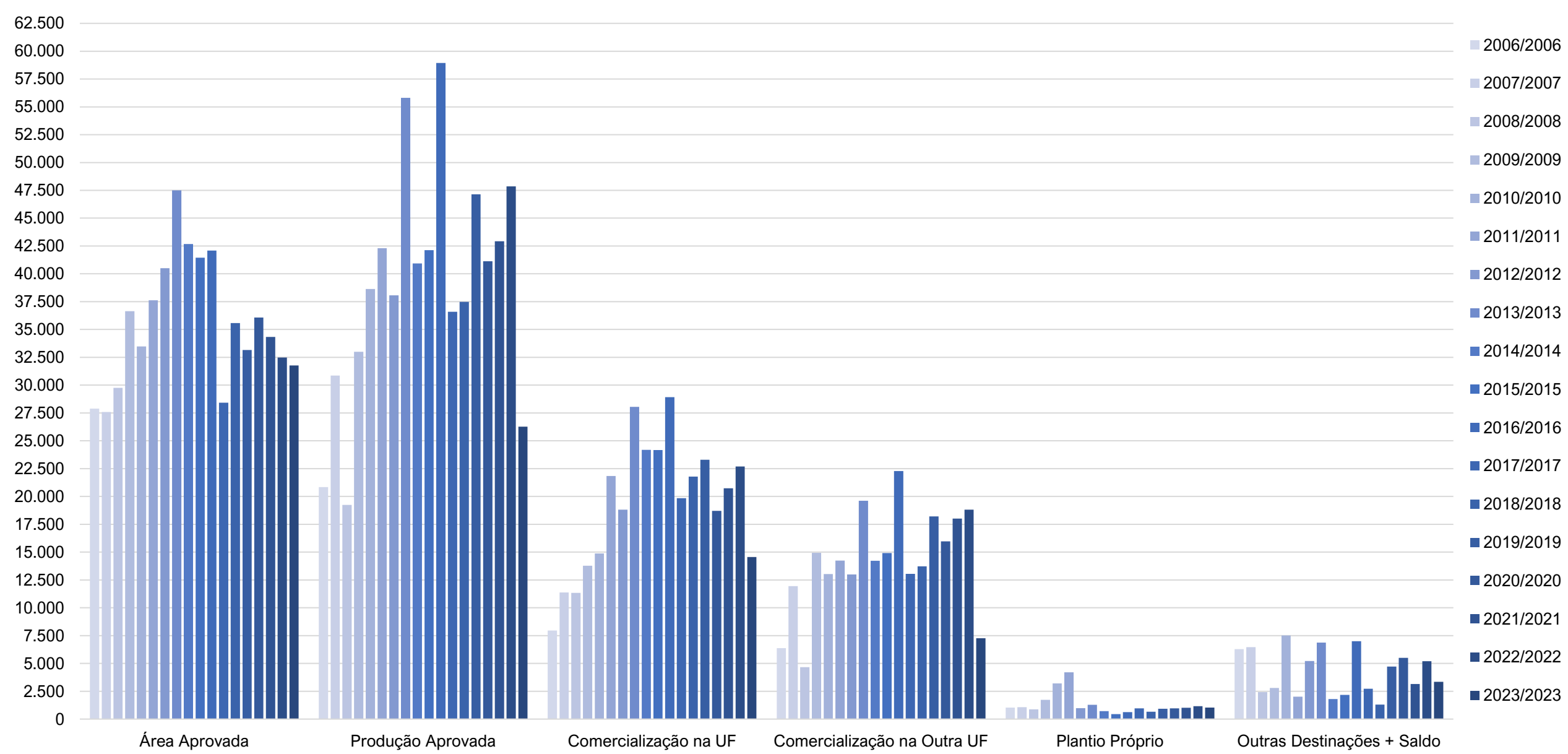
OBS: A próxima atualização, referente a safra 2024/2024, será efetivada até o dia 31/07/2025.

As estatísticas obtidas consideram as cultivares abaixo como aveias forrageiras

Nome Científico	Espécie	Cultivar
Avena Sativa L.	Aveia (Avena Sativa L.)	AF 1340
Avena Sativa L.	Aveia (Avena Sativa L.)	AF 1345
Avena Sativa L.	Aveia (Avena Sativa L.)	AF 1355
Avena strigosa Schreb.	Aveia Preta	Agro Bagé
Avena strigosa Schreb.	Aveia Preta	Agro Coxilha
Avena strigosa Schreb.	Aveia Preta	Agro Esteio
Avena strigosa Schreb.	Aveia Preta	Agro Ijuí
Avena strigosa Schreb.	Aveia Preta	Agro Planalto
Avena strigosa Schreb.	Aveia Preta	Agro Quaraí
Avena strigosa Schreb.	Aveia Preta	Agro Redentora
Avena strigosa Schreb.	Aveia Preta	Agro Zebu
Avena sativa L.	Aveia Branca	BRS Centauro
Avena Brevis Roth	Aveia (Avena Brevis Roth)	BRS Madrugada
Avena strigosa Schreb.	Aveia Preta	BRS Pampeana
Avena strigosa Schreb.	Aveia Preta	BRS Tropeira
Avena strigosa Schreb.	Aveia Preta	Comum
Avena strigosa Schreb.	Aveia Preta	Embrapa 139
Avena strigosa Schreb.	Aveia Preta	Embrapa 140
Avena strigosa Schreb.	Aveia Preta	Embrapa 29 (Garoa)
Avena Sativa L.	Aveia (Avena Sativa L.)	Fronteira
Avena sativa L.	Aveia Branca	FUNDACEP FAPA 43
Avena strigosa Schreb.	Aveia Preta	GMX Bagual
Avena strigosa Schreb.	Aveia Preta	GMX Picasso
Avena Sativa L.	Aveia (Avena Sativa L.)	GMX Tambo
Avena sativa L.	Aveia Branca	IAC 7
Avena strigosa Schreb.	Aveia Preta	Iapar 61(Ibiporã)
Avena sativa L.	Aveia Branca	IPR 126
Avena strigosa Schreb.	Aveia Preta	IPR Cabocla
Avena Sativa L.	Aveia (Avena Sativa L.)	IPR Esmeralda
Avena Sativa L.	Aveia (Avena Sativa L.)	IPR Suprema
Avena Sativa L.	Aveia (Avena Sativa L.)	Milton
Avena sativa L.	Aveia Branca	UPF 14
Avena sativa L.	Aveia Branca	UPF 15
Avena sativa L.	Aveia Branca	UPF 18
Avena strigosa Schreb.	Aveia Preta	UPFA 21 - Moreninha
Avena Sativa L.	Aveia (Avena Sativa L.)	URS F Flete

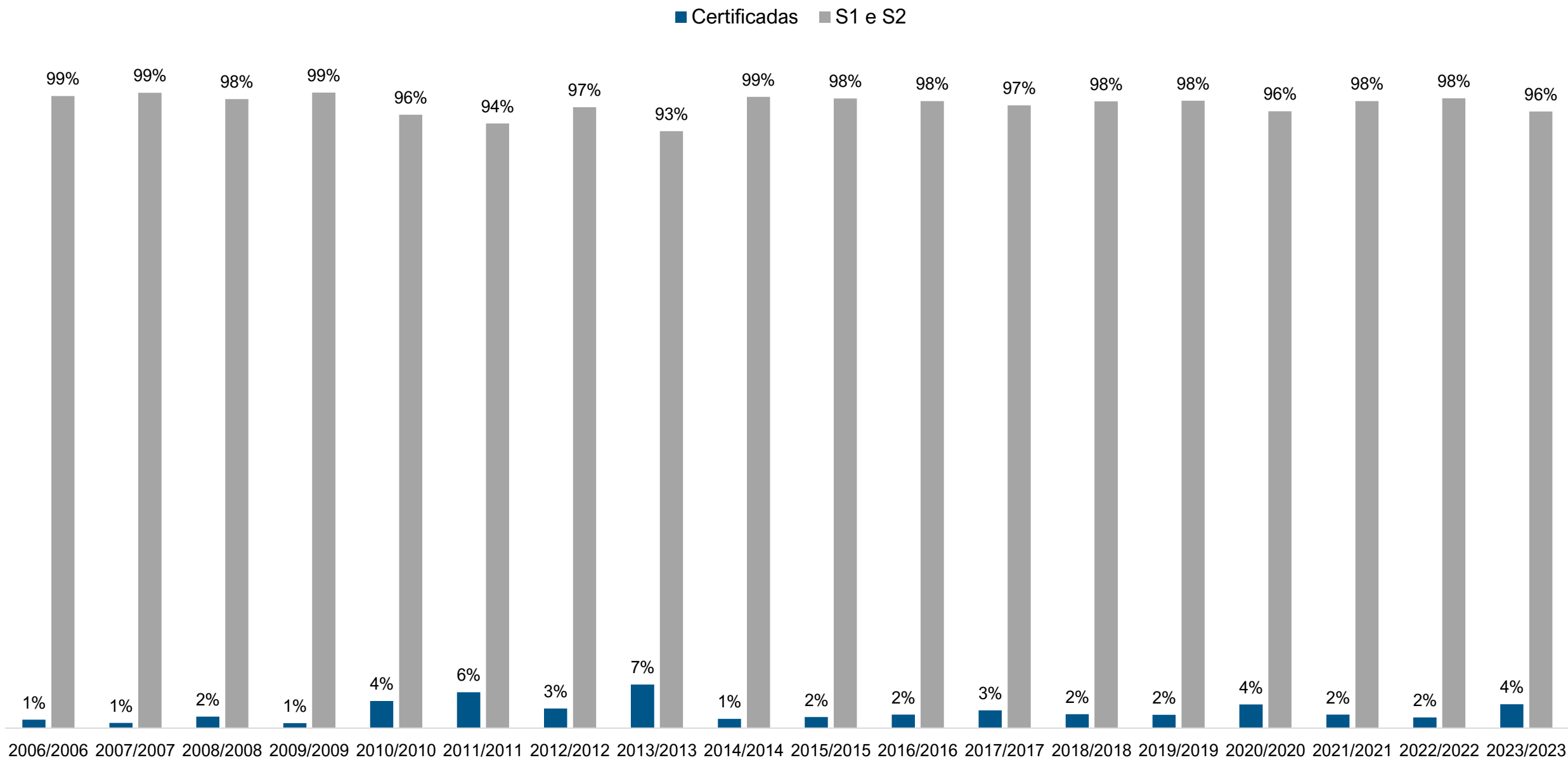
A caracterização da aptidão de uso foi feita por meio de contato realizado com os mantenedores dessas cultivares.

01. Evolução da área (ha), produção e comercialização (t) de sementes nas referidas safras.

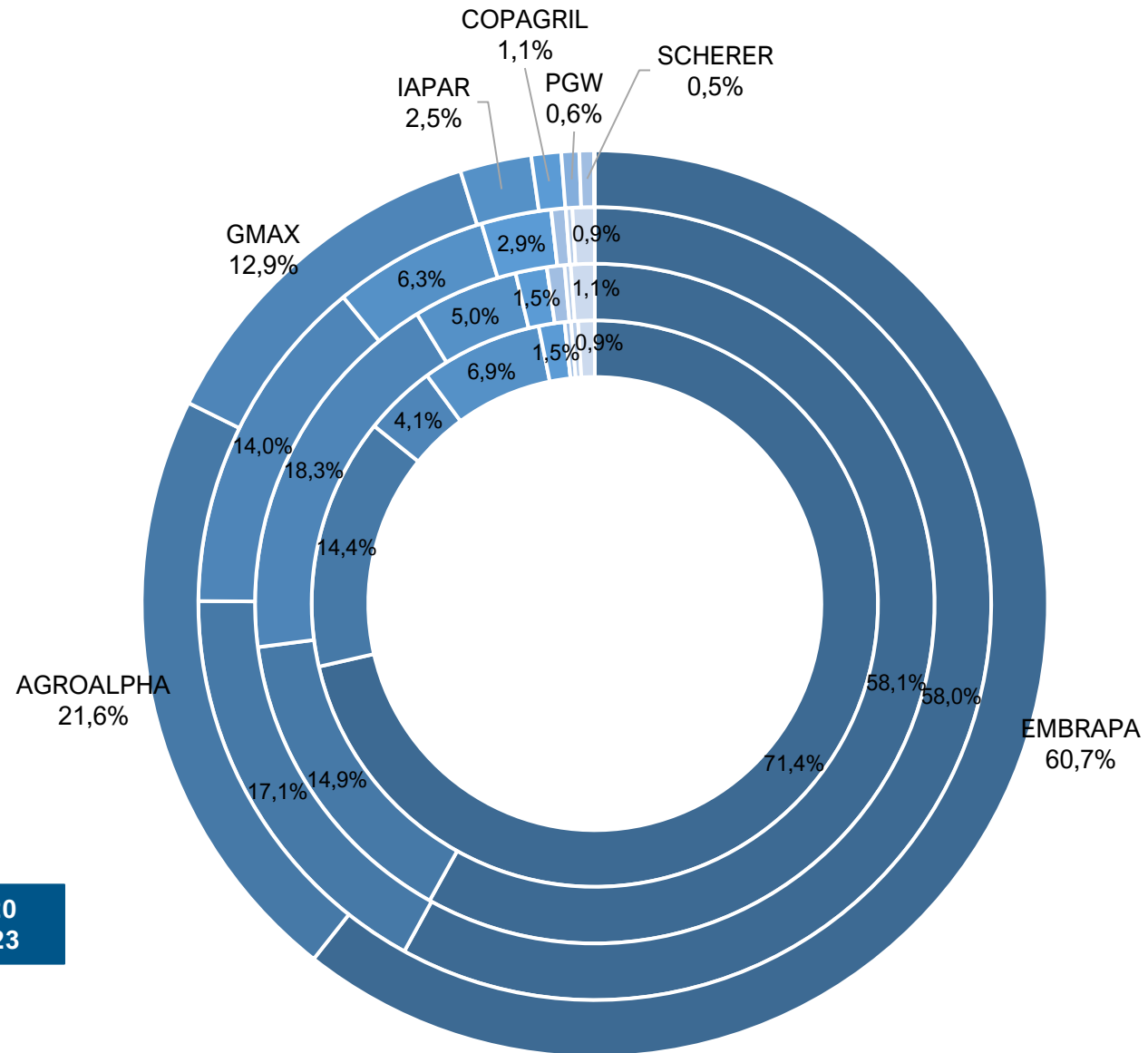


Fonte: MAPA/SFA-RS

02. Participação das categorias de sementes sobre a produção aprovada no decorrer das safras.

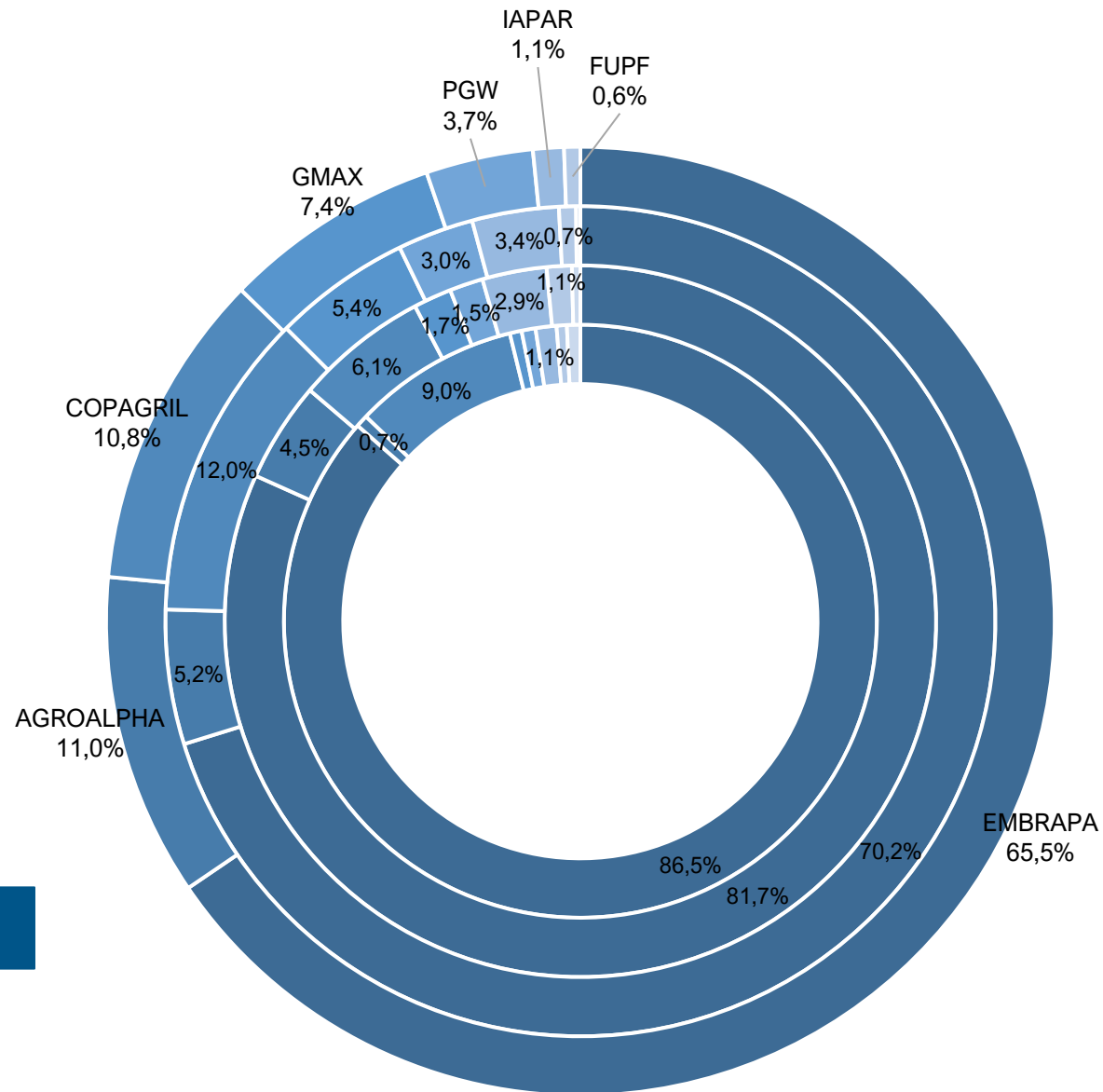


03. Participação de mercado no RS por obtentor nas últimas quatro safras.



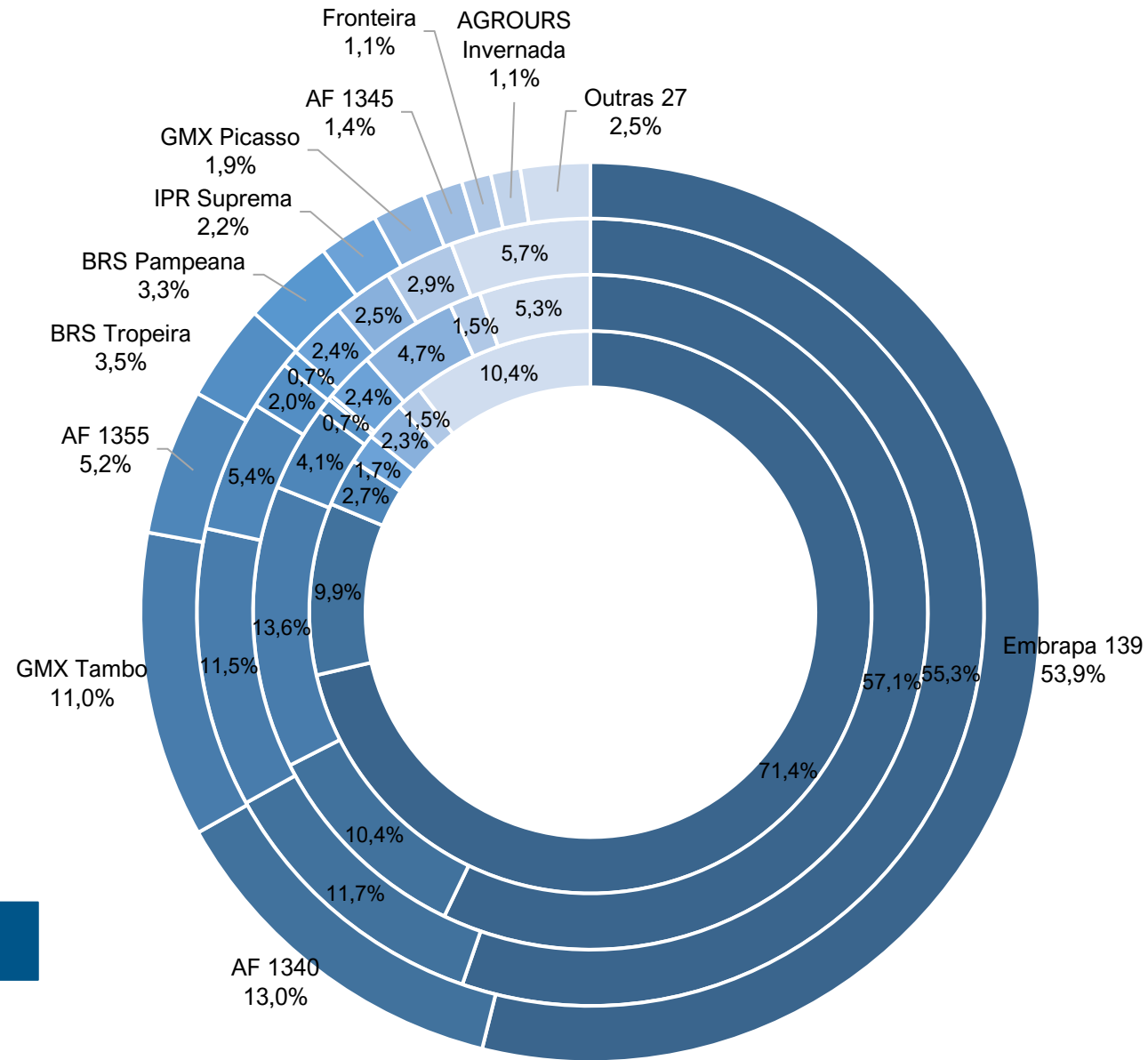
ROSCA INTERNA: SAFRA 2020/2020
ROSCA EXTERNA: SAFRA 2023/2023

04. Participação de mercado fora do RS por obtentor nas últimas quatro safras.



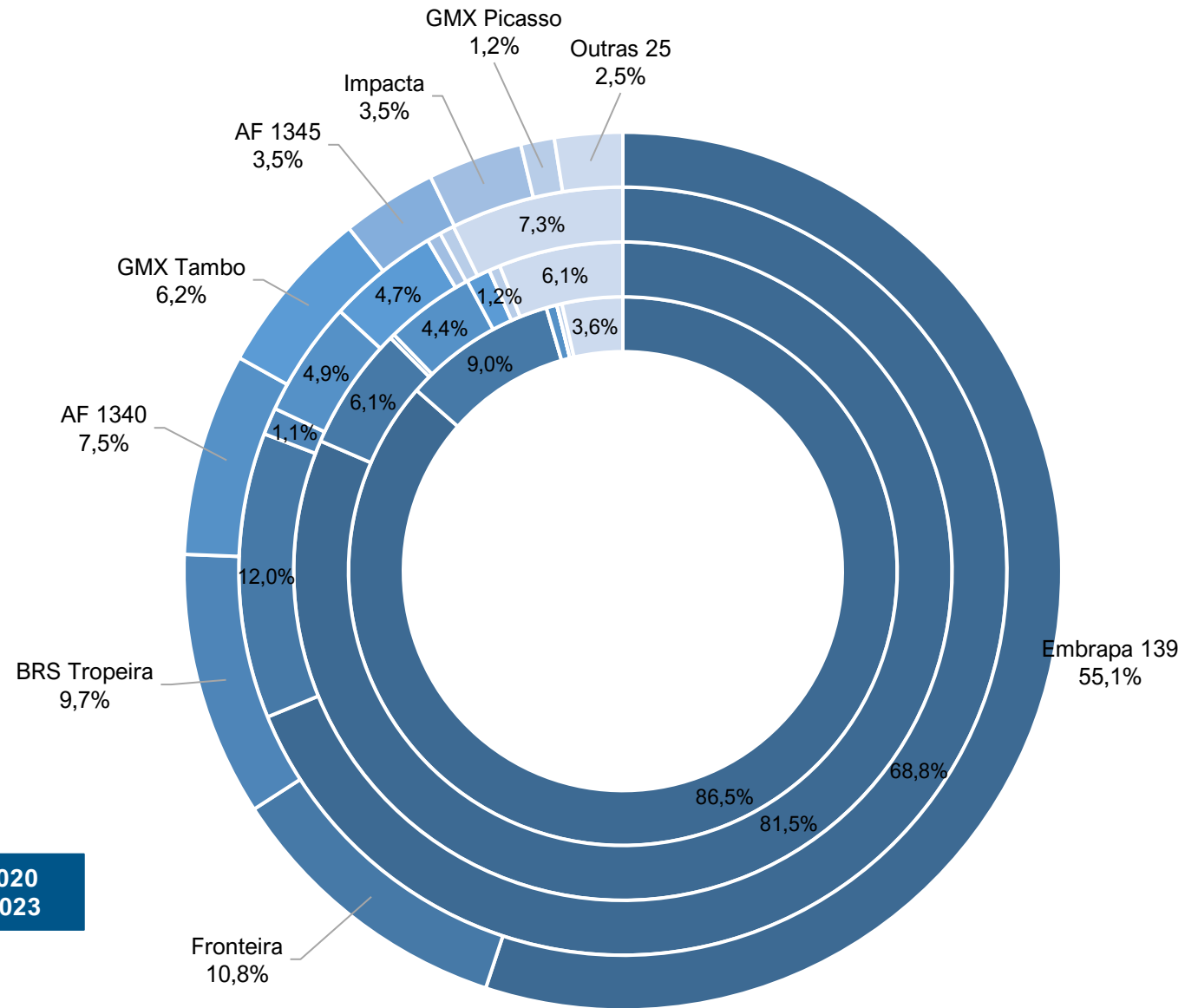
ROSCA INTERNA: SAFRA 2020/2020
ROSCA EXTERNA: SAFRA 2023/2023

05. Participação na comercialização no RS por cultivar nas últimas quatro safras.



ROSCA INTERNA: SAFRA 2020/2020
ROSCA EXTERNA: SAFRA 2023/2023

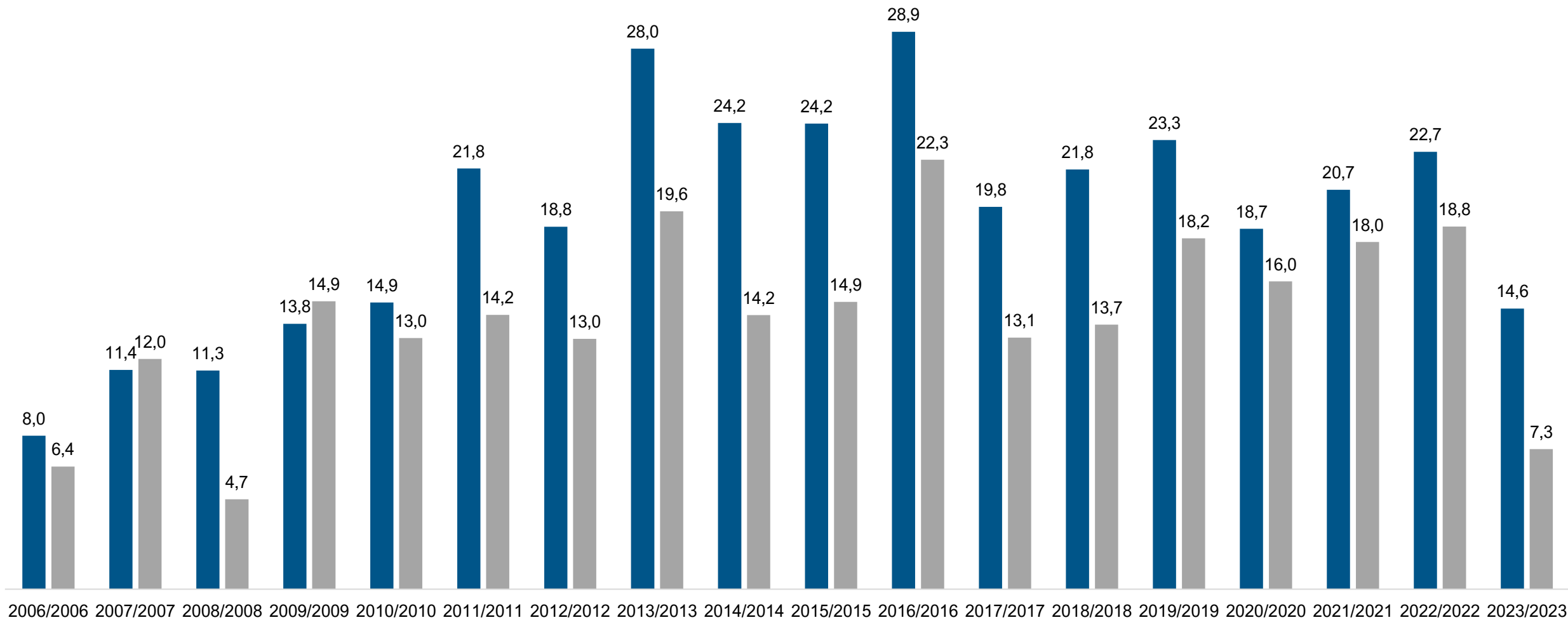
06. Participação na comercialização fora do RS por cultivar nas últimas quatro safras.



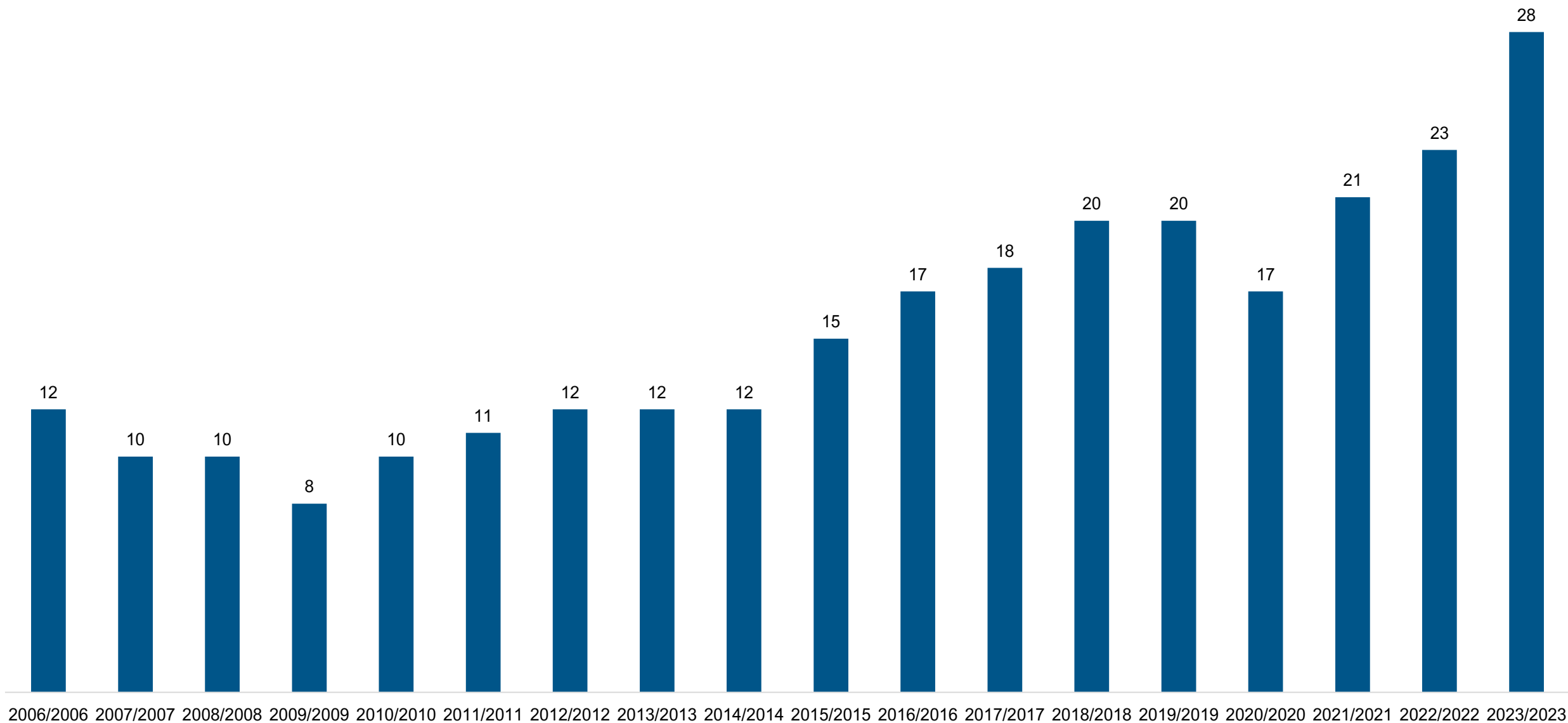
ROSCA INTERNA: SAFRA 2020/2020
 ROSCA EXTERNA: SAFRA 2023/2023

07. Comercialização de sementes em mil toneladas no Rio Grande do Sul e em outra UF.

■ Comercialização na UF ■ Comercialização na Outra UF



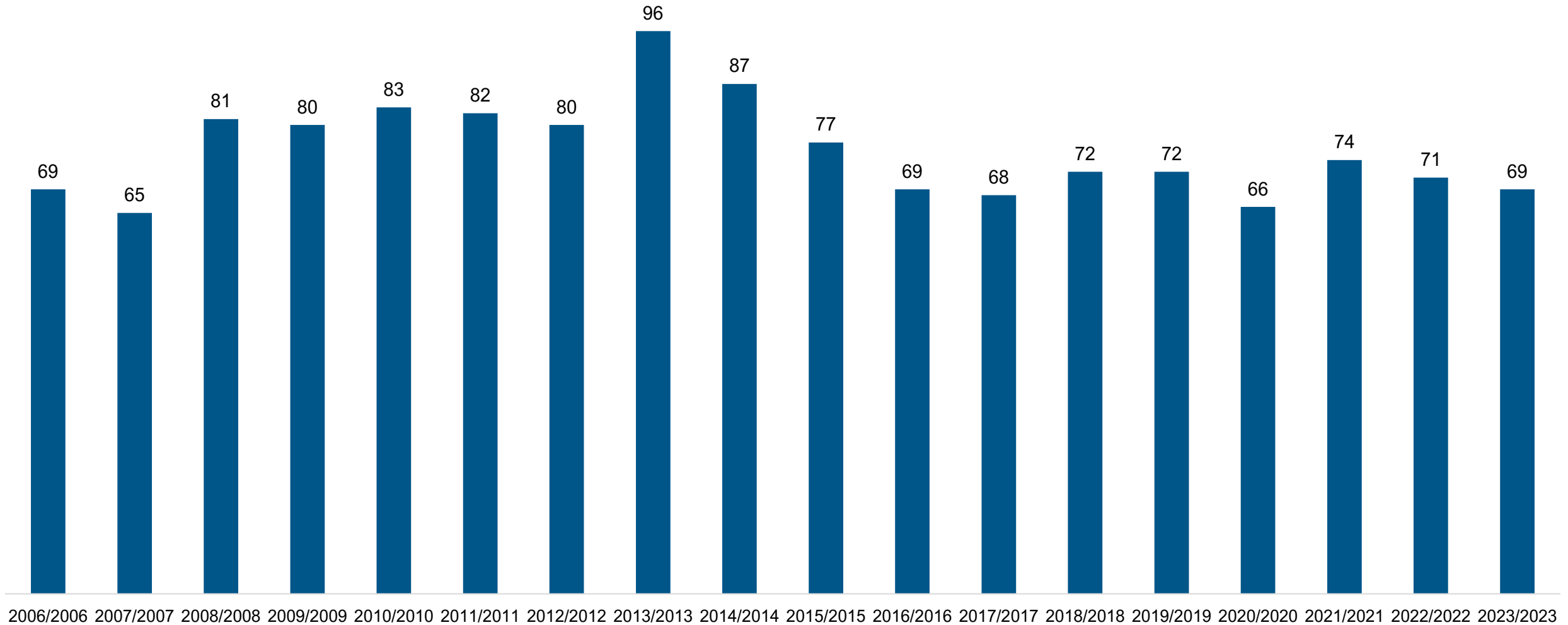
08. Número de cultivares de aveias forrageiras em produção no RS nas referidas safras.



Obs: para cálculo de número de cultivares considera-se os dados de campos inscritos.

Fonte: MAPA/SFA-RS

09. Número produtores de semente de aveias forrageiras no RS nas referidas safras.



Obs: para cálculo de número de produtores considera-se os dados de campos inscritos.

Fonte: MAPA/SFA-RS

Daiara Amanda Budke

Eng^a de Produção

Departamento Estatístico da APASSUL

