



Associação dos Produtores de Sementes
e Mudanças do Rio Grande do Sul





Dados Estatísticos da Produção de Semente de Soja no Rio Grande do Sul

Estatísticas do Mercado de Sementes de Soja

MINISTÉRIO DA
AGRICULTURA, PECUÁRIA
E ABASTECIMENTO



ACORDO DE COOPERAÇÃO TÉCNICA Nº 009/2021

ACORDO DE COOPERAÇÃO TÉCNICA QUE ENTRE SI CELEBRAM A UNIÃO FEDERAL ATRAVÉS DA SUPERINTENDÊNCIA FEDERAL DE AGRICULTURA DO RS, A COMISSÃO DE SEMENTES E MUDAS DO RS E A ASSOCIAÇÃO DOS PRODUTORES E COMERCIANTES DE SEMENTES E MUDAS DO RIO GRANDE DO SUL, VISANDO A ELABORAÇÃO E A PUBLICAÇÃO DE ESTATÍSTICAS SOBRE SEMENTES E MUDAS DO RS.

CSMRS
Comissão de Sementes e Mudanças do Rio Grande do Sul

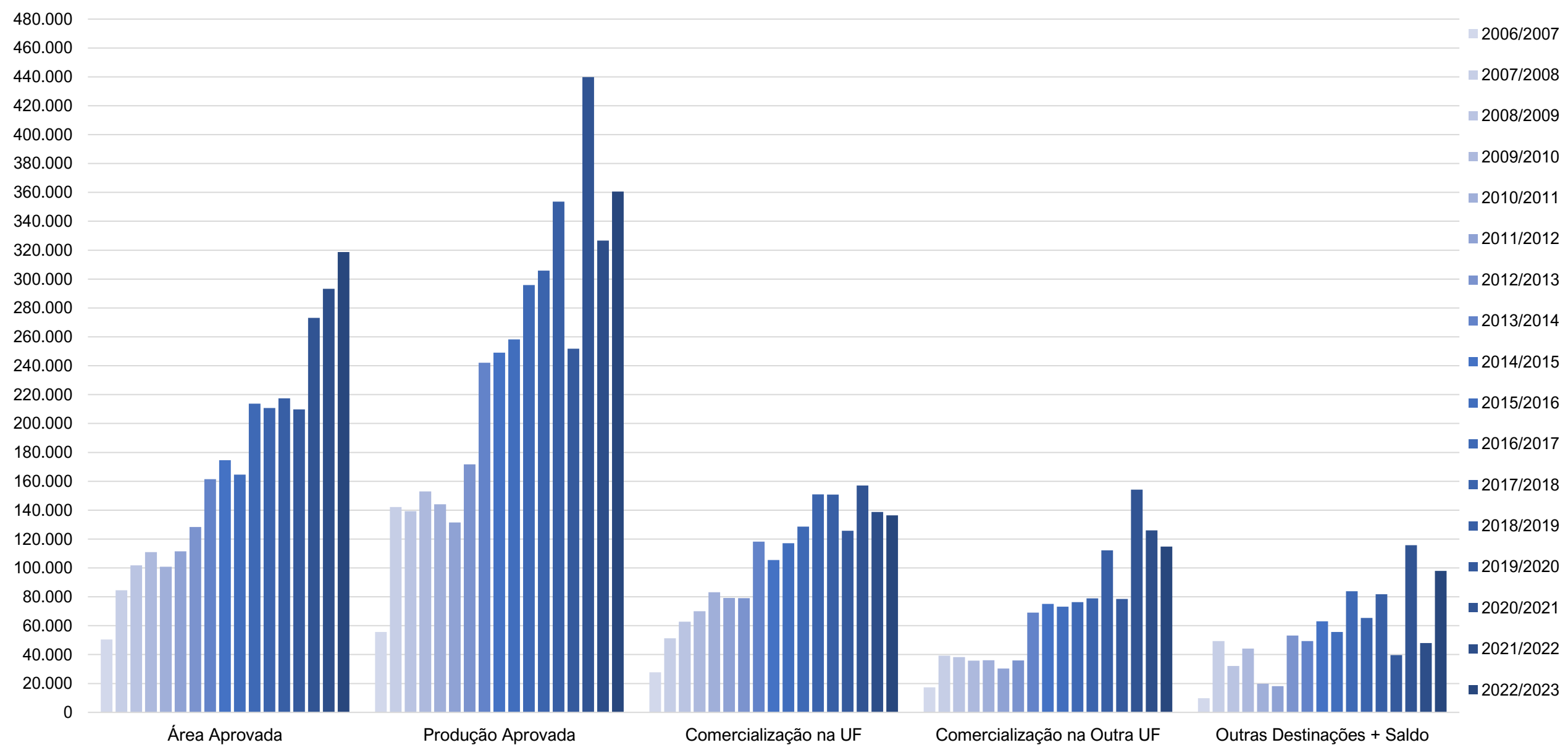
APASSUL

Soja – Glycine max (L.) Merrill

- As últimas informações são referentes a safra 2022/2023, com base nos dados de Mapas de Produção.
- Atualizado com 1º semestre de 2024 (finalizado em 31/07/24).
- O preenchimento pelos Produtores de Sementes do Mapa de Produção referente a safra 2022/2023 representou 99% da área inscrita/homologada na safra.

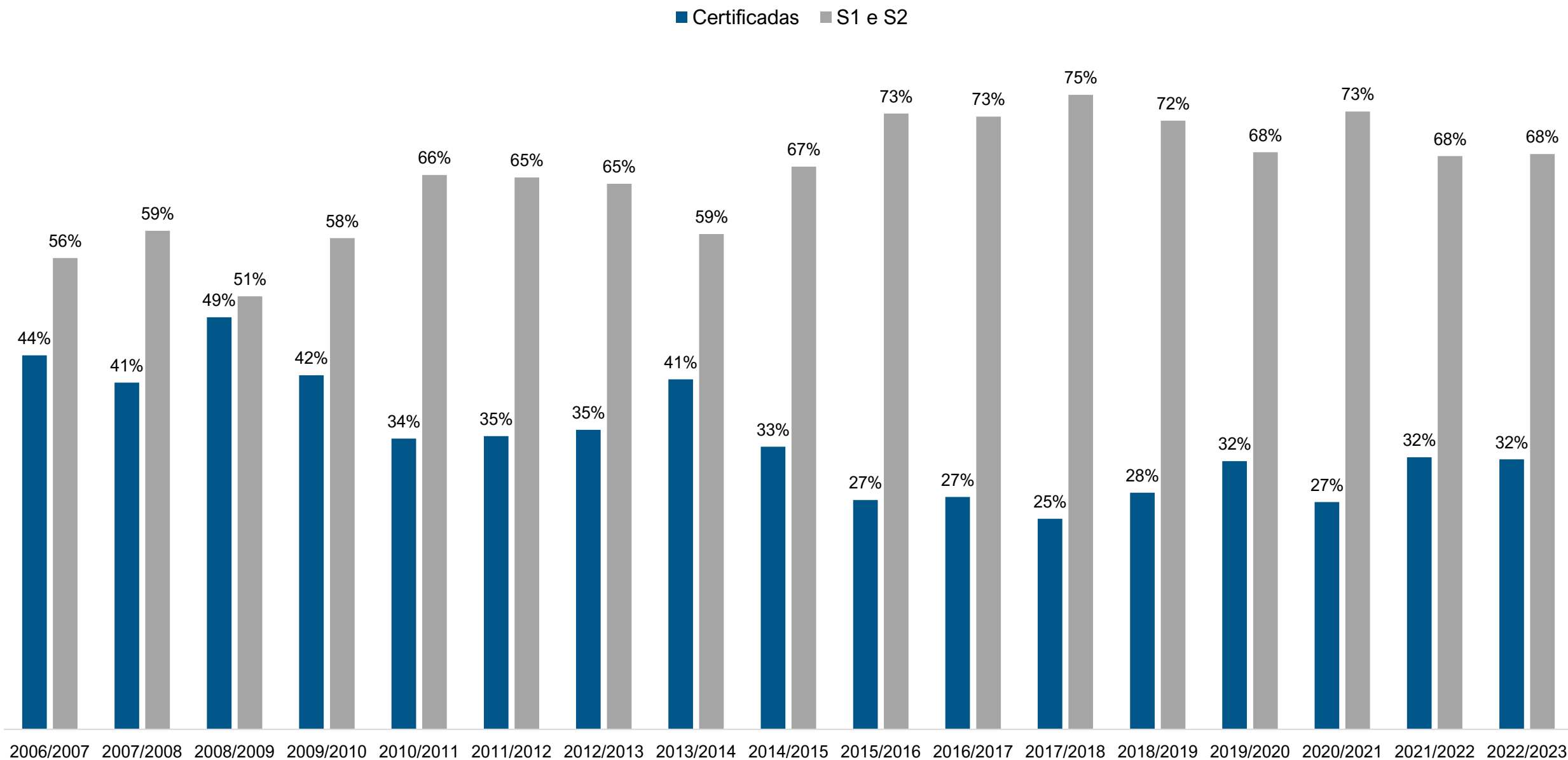
OBS: A próxima atualização, referente a safra 2023/2024, será efetivada até o dia 31/01/2025.

01. Evolução da área (ha), produção e comercialização (t) de sementes nas referidas safras.

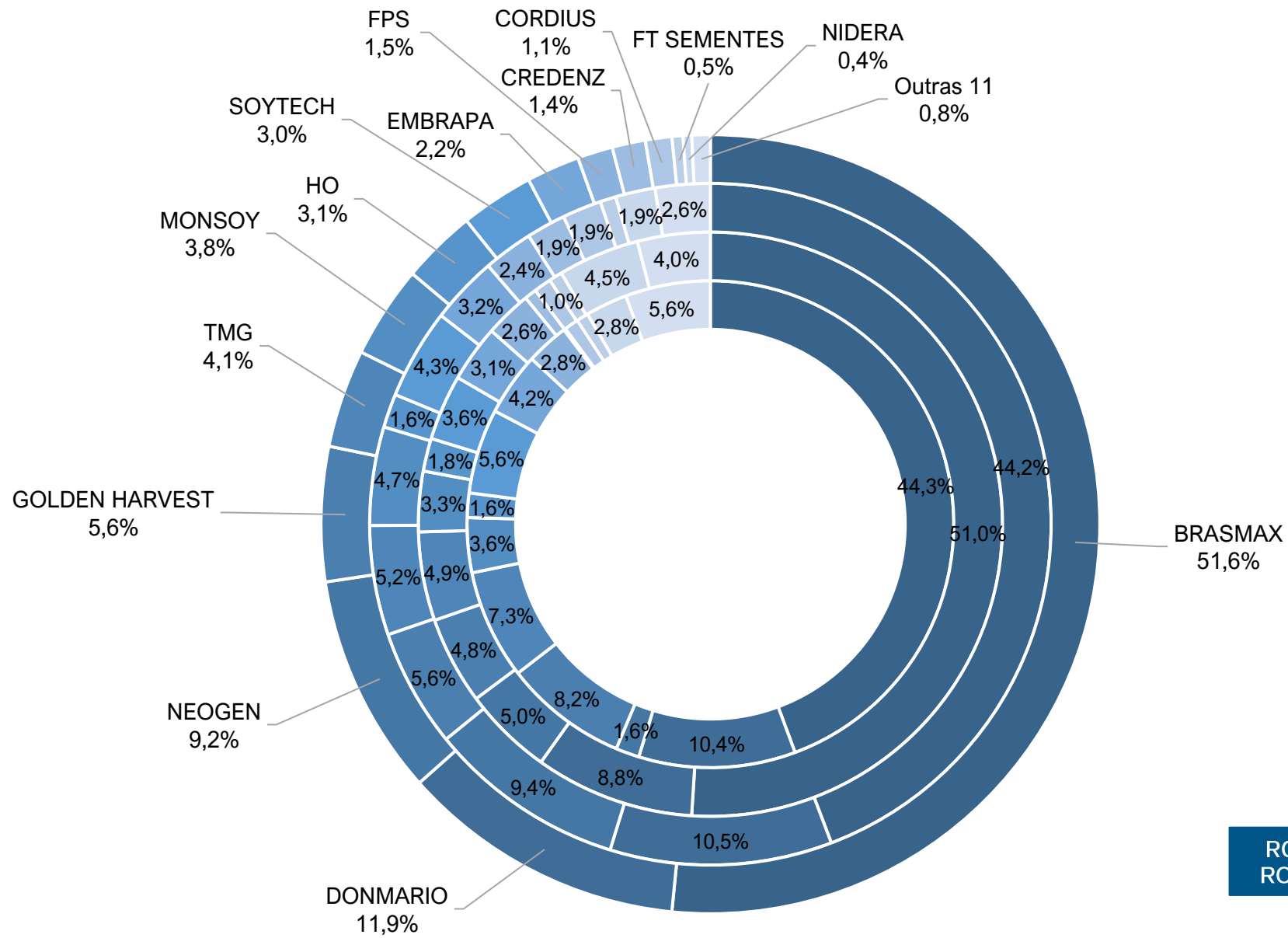


Fonte: MAPA/SFA-RS

02. Participação das categorias de sementes sobre a produção aprovada no decorrer das safras.

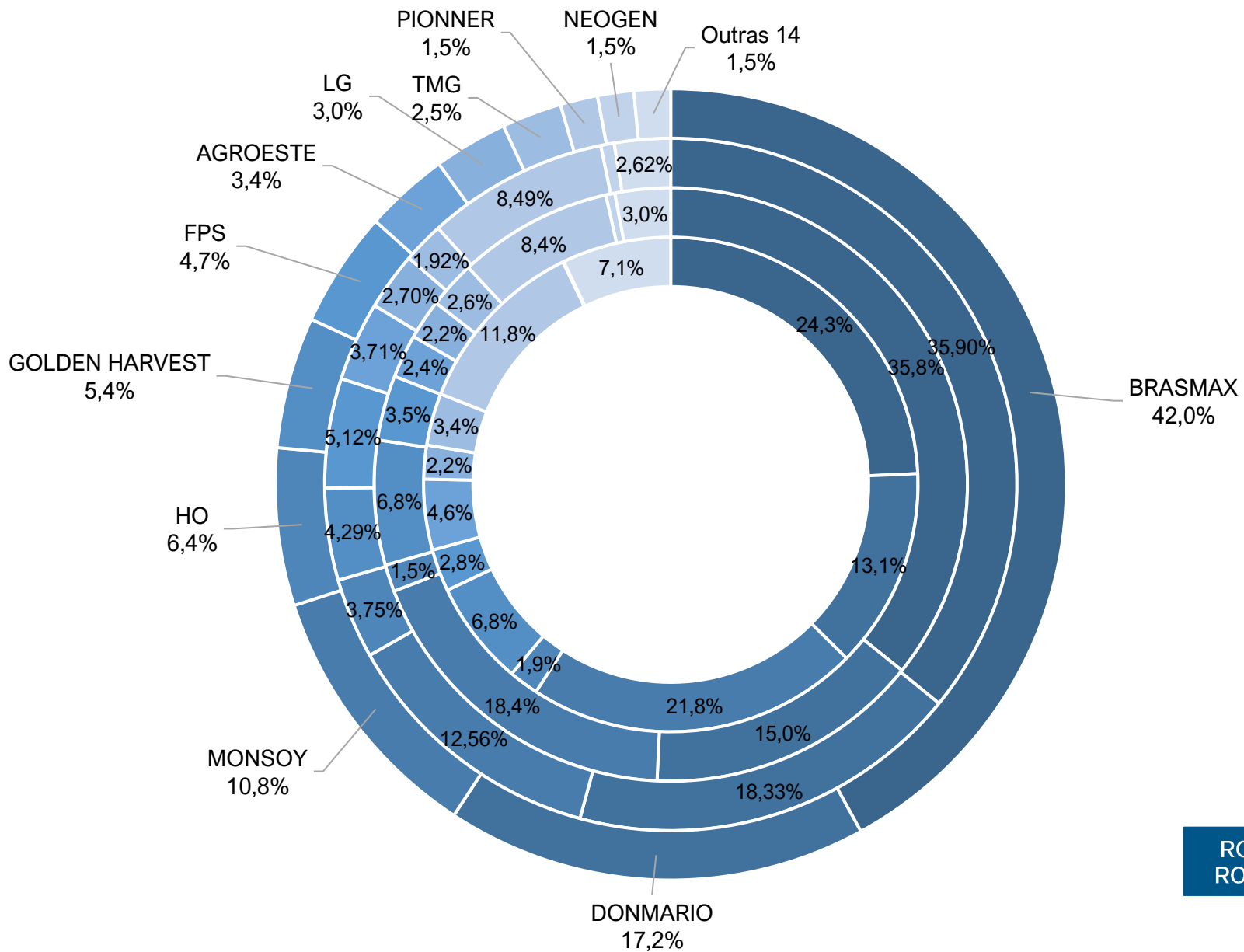


03. Participação de mercado no RS por obtentor no decorrer das safras.



ROSCA INTERNA: SAFRA 2019/2020
ROSCA EXTERNA: SAFRA 2022/2023

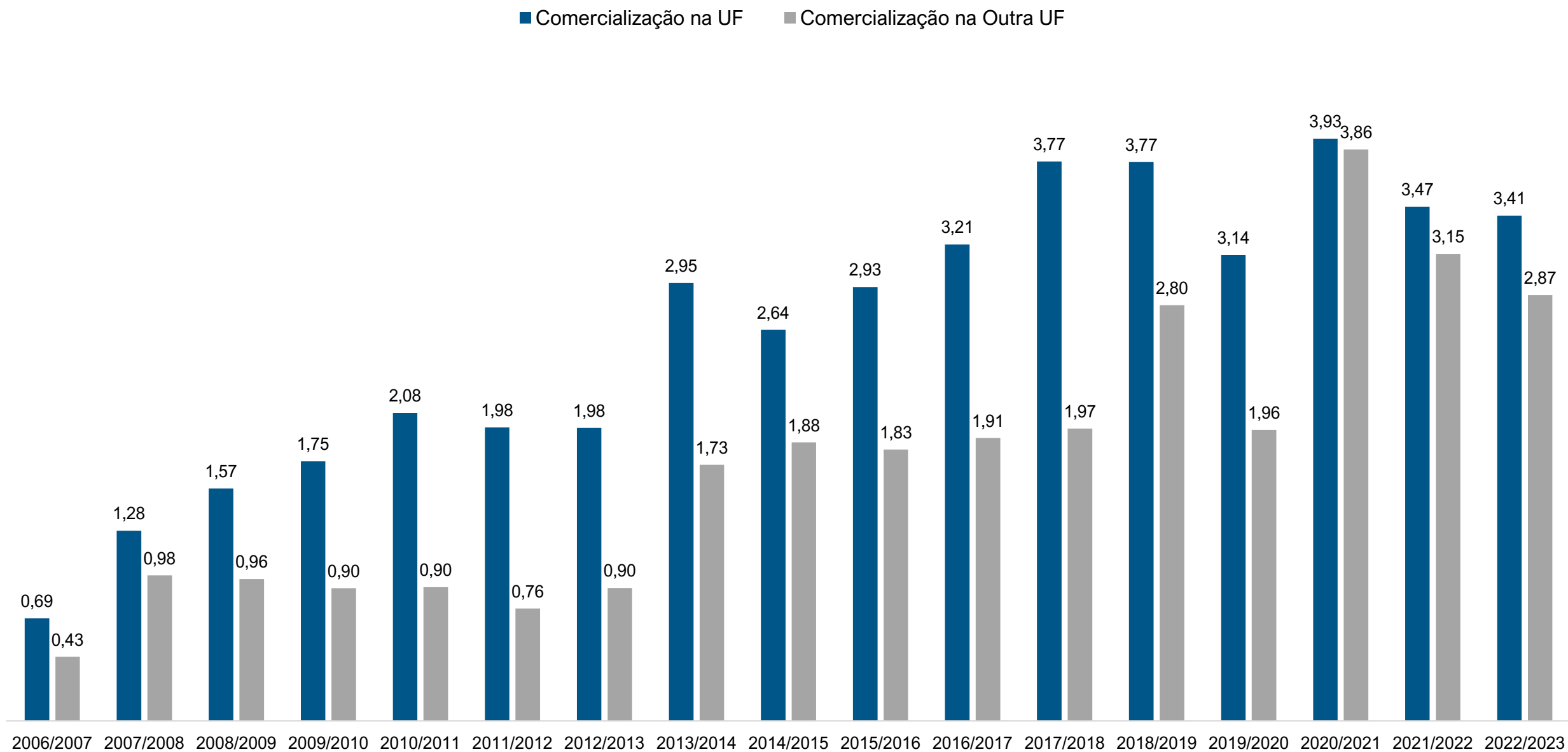
04. Participação de mercado por obtentor em outros estados no decorrer das safras.



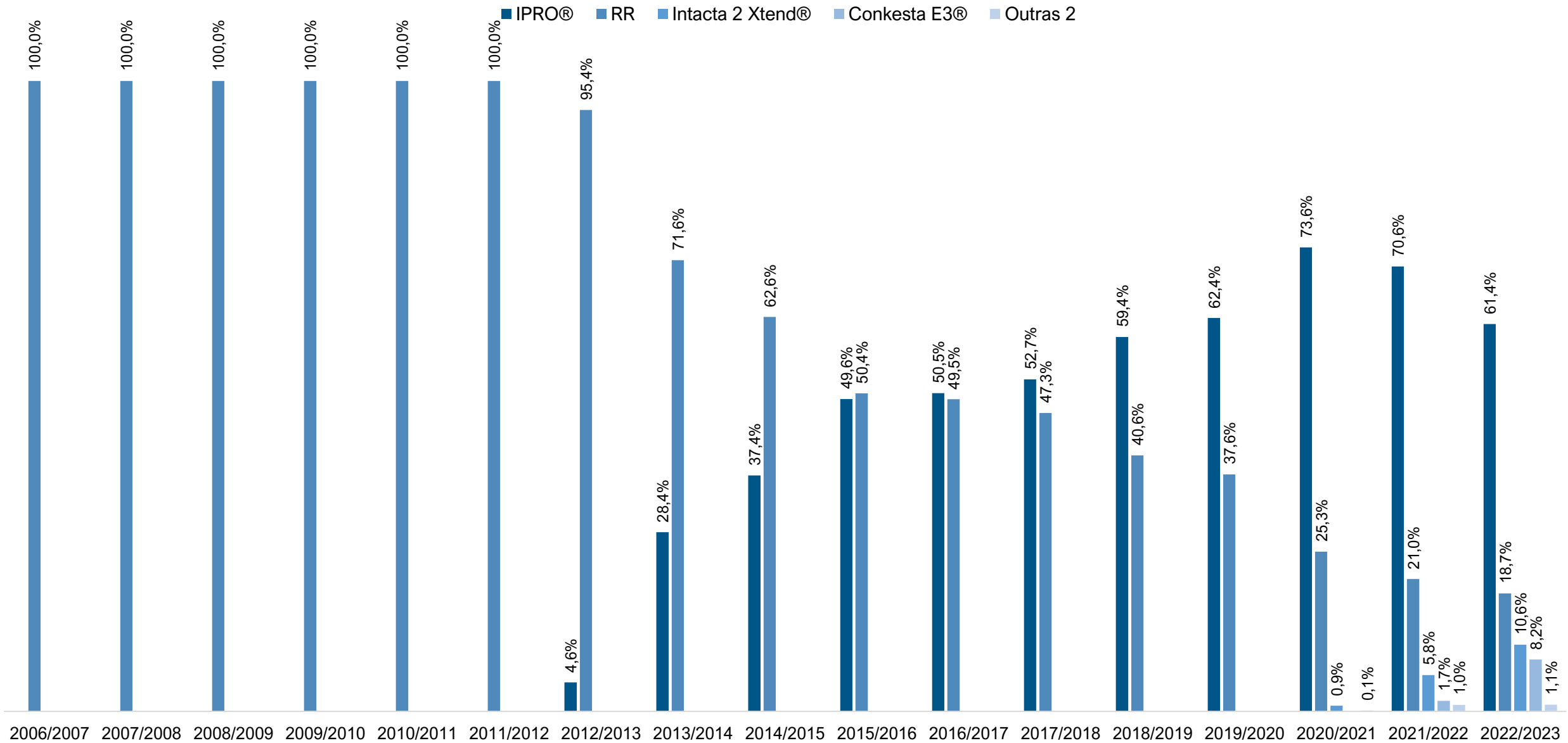
ROSCA INTERNA: SAFRA 2019/2020
 ROSCA EXTERNA: SAFRA 2022/2023

Fonte: MAPA/SFA-RS

07. Comercialização de sementes no RS e para outros estados em milhões de sacos (40kg) no decorrer das safras.



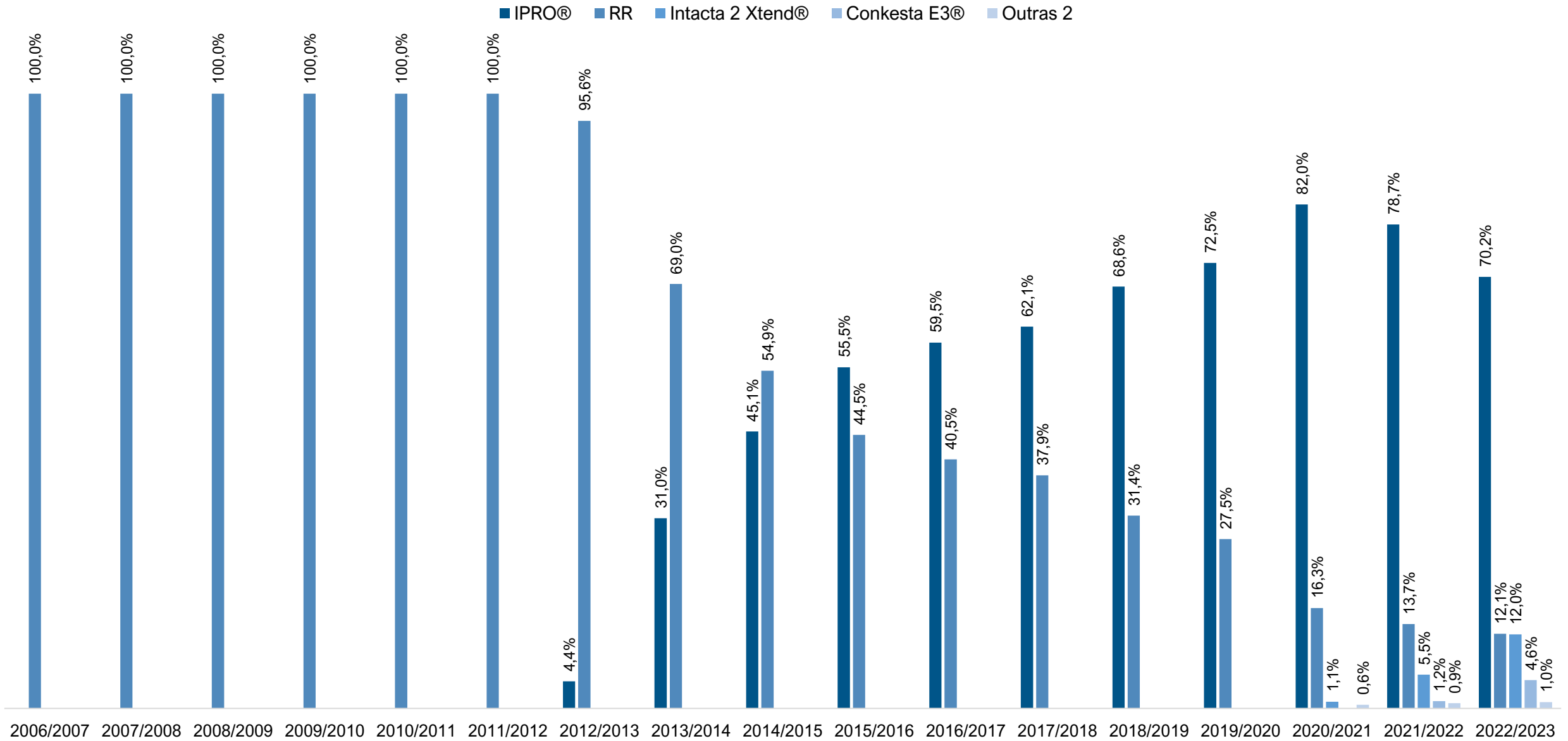
08. Participação (%) em função da biotecnologia sobre a comercialização no RS no decorrer das safras indicadas.



Obs: as outras duas biotecnologias são: Xtend® (XTD) e Enlist® (E3).

Fonte: MAPA/SFA-RS

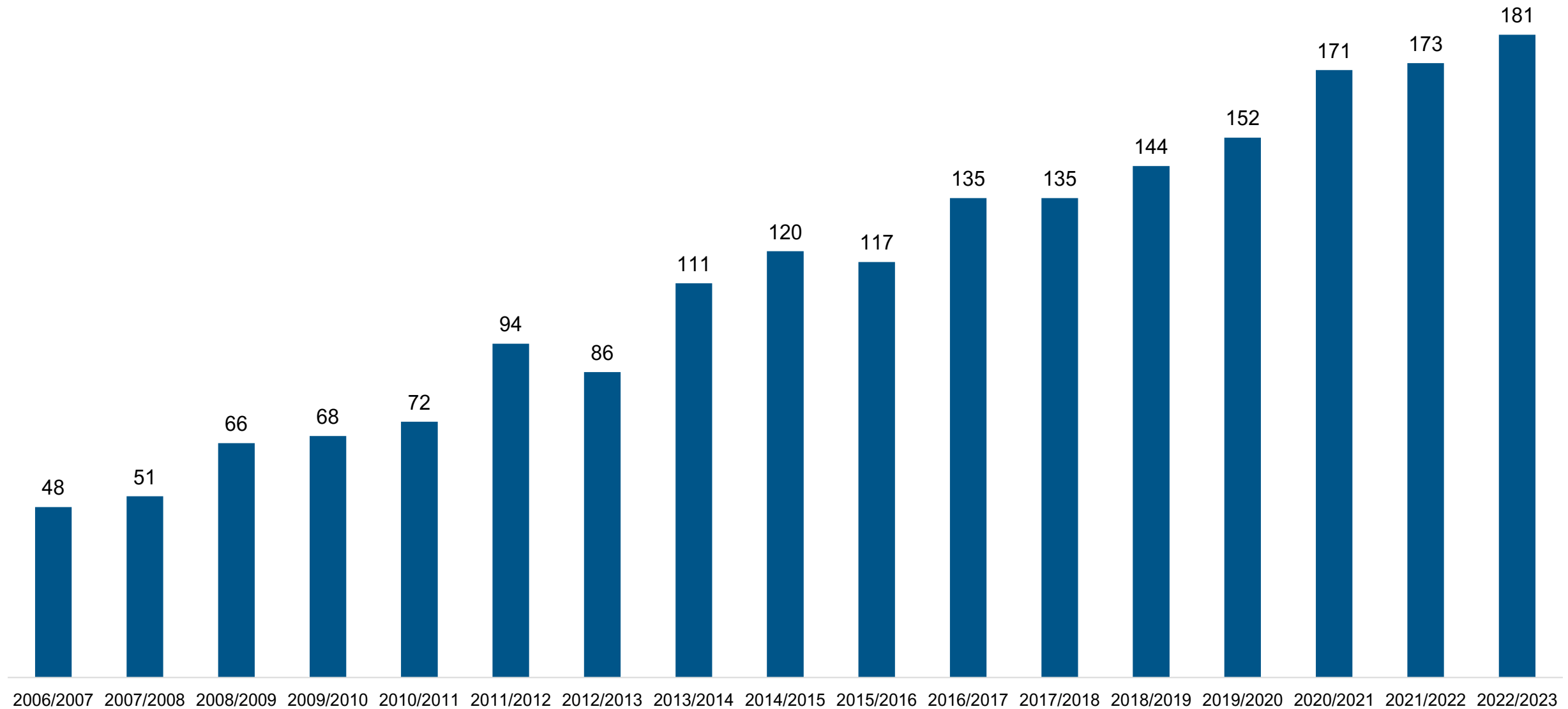
09. Participação (%) em função da biotecnologia sobre a comercialização total de semente no decorrer das safras indicadas.



Obs: as outras duas biotecnologias são: Xtend® (XTD) e Enlist® (E3).

Fonte: MAPA/SFA-RS

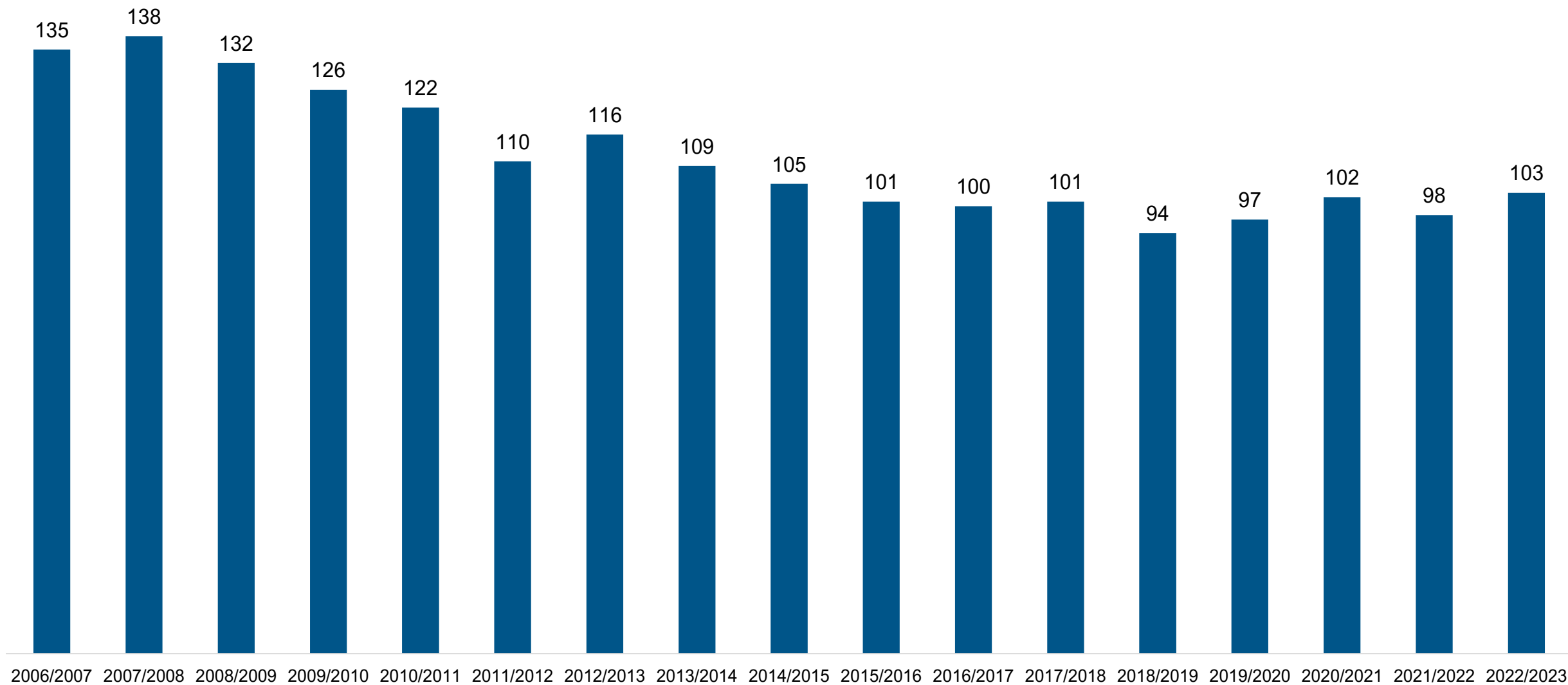
10. Número de cultivares de soja em produção no RS nas referidas safras.



Obs: para cálculo de número de cultivares considera-se os dados de campos inscritos.

Fonte: MAPA/SFA-RS

11. Número produtores de semente de soja no RS nas referidas safras.



Obs: para cálculo de número de produtores considera-se os dados de campos inscritos.

Fonte: MAPA/SFA-RS

Daiara Amanda Budke

Eng^a de Produção

Departamento Estatístico da APASSUL

